

## Tripodi telescopici di alluminio

Aluminium telescopic tripods

## TRIPODI TELESCOPICI DI ALLUMINIO CT4 PER ARGANI

CT4 ALUMINIUM TELESCOPIC TRIPODS FOR WINCHES

### CARATTERISTICHE SPECIFICATION

- Aluminium structure: lightweight, solid and highly resistant to corrosion.
  - Compact when folded and telescopic, easy to handle.
  - Articulated feet with two positions to adapt to the type of ground: spade tip (soft ground) and flat shoe (hard ground).
  - Useful when working on a site and in particular for underground work when there is no upper anchorage point.
  - Head: high strength cast aluminium, with several anchoring points allowing different types of reeving and fastening.
  - The legs are held together with three independent textile straps with self locking buckle.
  - Fitted with a fixation plate on a double leg providing the means for fitting manual or electric winches and can thus lift loads depending on the winch.
  - Suitable for manual winches GR 500 (rope 18m) and GR 1000 (rope 30m) or electric winches TRBoxter 250 (56m rope), TRBoxter 350 (56m rope) and TRBoxter 500 (42m rope).
- Struttura di alluminio: leggeri, solidi e resistenti alla corrosione.
  - Pieghevoli e telescopici, facili da maneggiare.
  - Basi di appoggio articolate con due possibili posizioni per meglio adattarsi alle tipologie di terreno: a punta per terreni soffici e piatte per pavimenti duri.
  - Particolarmente indicati per lavori in cantiere o sotterranei dove non esista un punto di sospensione.
  - Golfare di aggancio: realizzato di alluminio pressofuso ad alta resistenza, con possibilità di sospendere più elementi (paranchi, pulegge).
  - Le gambe del tripode vengono trattenute in sicurezza con 3 nastri di poliestere e chiusura autobloccante.
  - Fornito con base di appoggio per fissaggio argano manuale od elettrico.
  - Idoneo per argani manuali GR 500 (18m di fune) e GR 1000 (30m di fune) oppure argani elettrici TRBoxter 250 (56m di fune), TRBoxter 350 (56 m di fune) e TRBoxter 500 (42m di fune).



Tipo CT4 - 500 kg

## Tripodi telescopici di alluminio

Aluminium telescopic tripods

## TRIPODI TELESCOPICI DI ALLUMINIO CT4 PER ARGANI

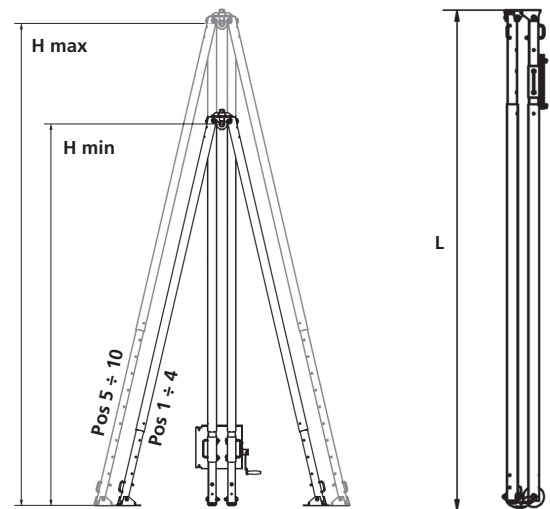
CT4 ALUMINIUM TELESCOPIC TRIPODS FOR WINCHES

### DATI TECNICI TECHNICAL DATA

Portata WLL	Tipo Type	Altezza minima al golfare di sospensione Height under tripod head	Altezza massima al golfare di sospensione Height under tripod head	Ø cerchio necessario per posizionare il tripode Required circle to position the feet	Ø cerchio necessario per posizionare il tripode Required circle to position the feet	Ingombro tripode piegato Folded tripod overhaul	Peso Weight
kg		H min* mm	H max** mm	pos 1 - 4 dia mm	pos 5 - 10 dia mm	L mm	Kg
500	CT4 500-3	1900	3300	2000	2300	2780	56
500	CT4 500-4	2800	4200	2900	3450	3780	69
1000	CT4 1000	1900	3300	2000	2300	2780	56

\* H min corrisponde alla pos 1 / H min corresponds to the pos 1

\*\*H max corrisponde alla pos 10 / H min corresponds to the pos 10



### BASI DI APPOGGIO ARTICOLATE CON MANIGLIE ARTICULATED FEET WITH HANDLES



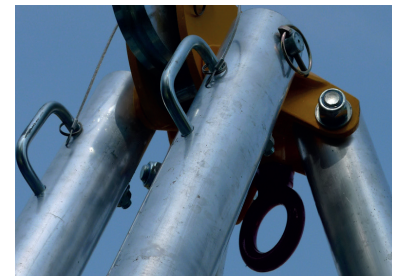
A punta per terreni soffici  
Spade-shaped end for soft ground



Con base piatta per superfici lisce  
Flat side for smooth surfaces



Base di fissaggio per l'argano.  
Fixation plate easy to set up.



Puleggia facilmente rimuovibile per  
montare o rimuovere la fune senza  
smontare il tripode.

Offset pulley for no longer dismantling  
the feet to allow passage of the wire rope  
during each use.