

**Paranchi manuali a catena**  
Manual chain hoists

**KITO**

**Portate da 500 kg a 100 t**  
WLL from 500 kg to 100 t



# Paranchi manuali a catena serie KM

KM series manual chain hoists

KITO

**SERIE KM**  
Con portate fino a 3 t

KM SERIES  
WLL up to 3 t

## CARATTERISTICHE SPECIFICATION

### Hoist

- Aluminium die casting body, lighter weight and easy handling
- Sure and reliable mechanical brake
- Quality steel: in case of overloading, hooks gradually deformed without breaking
- Electrogalvanized chain, according to EN 818-7
- Corrosion paint resistant
- Every hoist tested with 50% overload

### Trolley

- High grade sealed ball bearings are used on the wheels. Lubrication is not required
- Load always distributed on the four wheels as both sides plates are pivot mounted so that trolleys can move freely
- Safety lugs
- Rubber bumpers
- Adjustable to flat or tapered beams due to the wheels profile

### Paranco

- Corpo in lega di alluminio leggero e compatto
- Freno di assoluta sicurezza
- Materiali di qualità: in caso di sovraccarico i ganci tendono ad aprirsi senza rompersi
- Catena di carico elettrozincata, in accordo a EN 818-7
- Costruzione semplice, facile manutenzione
- Verniciatura resistente alla corrosione
- Ogni paranco viene collaudato con 50% di sovraccarico

### Carrello

- Ruote carrello su cuscinetti lubrificati a vita
- Carico sempre distribuito sulle 4 ruote poiché le piastre ruotano sul perno del carrello
- Staffe anticarrucolamento
- Respingenti in gomma
- Idonei a scorrere su travi ad ali piatte o inclinate grazie al profilo delle ruote



**KM/1G**

Con gancio di sospensione / Hook suspension



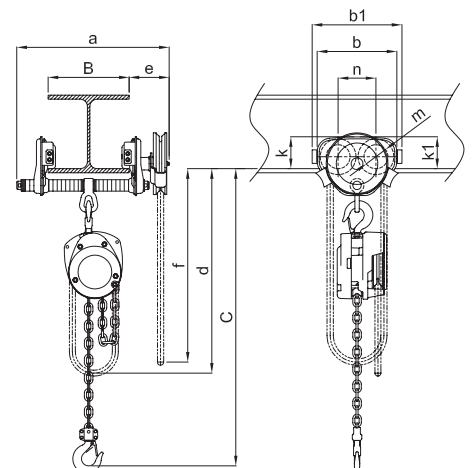
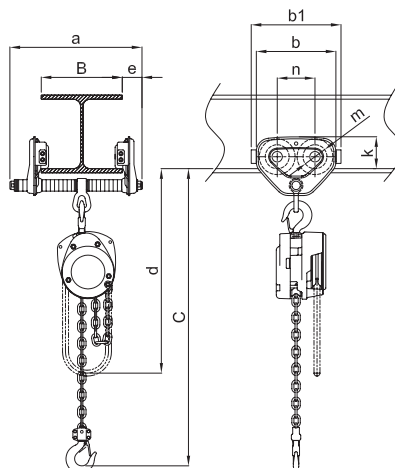
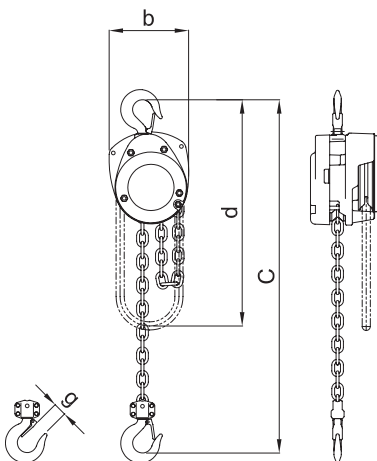
**KM/2S**

Con carrello a spinta / With plain trolley



**KM/2**

Con carrello meccanico / With geared trolley



### TIPO KM/1G CON GANCIO DI SOSPENSIONE

KM/1G TYPE WITH SUSPENSION HOOK

Portata WLL	Tipo Type	Corsa gancio STD Std lift	Sforzo sulla catena di manovra Chain pull to lift full load	Catena svolta per sollevamento un metro Chain pulled to lift load 1 m	Carico di prova Test load	Minima quota Min. headroom	Dimensioni Dimensions			Catena di carico Load chain		Peso netto Net weight	Peso per ogni metro addizionale di corsa gancio Weight for additional one meter of lift
							b mm	d mm	g mm	Diametro x tiri Diameter x falls	n°		
t		m	kfg	m	t	C mm	b mm	d mm	g mm	mm	n°	Kg	Kg
0,5	KM 5 S1/1G	3.0	30	19	0,75	325	150	2500	27.0	5	1	10	1,5
1	KM 10 S1/1G	3.0	36	31	1,50	370	174	2500	29.0	6,3	1	12	1,8
1,5	KM 15 S1/1G	3.0	42	41	2,36	440	203	2500	34.0	7,1	1	17	2,1
2	KM 20 S2/1G	3.0	40	63	3,00	510	204	3000	36.0	6,3	2	21	2,7
3	KM 30 S2/1G	3.0	46	81	4,75	590	240	3000	42.5	7,1	2	28	3,2

### TIPO KM/2S CON CARRELLO A SPINTA

KM/2S TYPE WITH PLAIN TROLLEY

Portata WLL	Tipo Type	Corsa gancio STD Std lift	Larghezza trave B Flange width B		Raggio minimo curvatura* Min. radius curve*	Minima quota Min. headroom	Dimensioni Dimensions								Peso netto Net weight
			Standard	Option			a mm	b mm	b1 mm	d mm	e mm	m mm	k mm	n mm	
t		m	mm	mm	mm	C mm	a mm	b mm	b1 mm	d mm	e mm	m mm	k mm	n mm	Kg
0,5	KM 5 S1/2S	3.0	50÷163	164÷305	1100	415	204	182	212	2600	46	60	76	84	14
1	KM 10 S1/2S	3.0	58÷163	164÷305	1300	480	249	236	272	2600	56	71	95	112	19
1,5	KM 15 S1/2S	3.0	82÷204	205÷305	1500	580	300	280	316	2600	69	85	112	131	30
2	KM 20 S2/2S	3.0	82÷204	205÷305	1500	650	300	280	374	3200	69	85	112	131	34
3	KM 30 S2/2S	3.0	82÷204	205÷305	1700	750	320	324	374	3200	79	100	134	185	49

### TIPO KM/2 CON CARRELLO MECCANICO

KM/2 TYPE WITH GEARED TROLLEY

Portata WLL	Tipo Type	Corsa gancio STD Std lift	Larghezza trave B Flange width B		Raggio minimo curvatura* Min. radius curve*	Minima quota Min. headroom	Dimensioni Dimensions										Peso netto Net weight
			Standard	Option			a mm	b mm	b1 mm	d mm	e mm	f mm	m mm	k mm	k1 mm	n mm	
t		m	mm	mm	mm	C mm	a mm	b mm	b1 mm	d mm	e mm	f mm	m mm	k mm	k1 mm	n mm	Kg
0,5	KM 5 S1/2	3.0	58÷163	164÷305	1300	435	309	236	272	2600	116	2200	71	95	106	112	21
1	KM 10 S1/2	3.0	58÷163	164÷305	1300	480	309	236	272	2600	116	2200	71	95	106	112	23
1,5	KM 15 S1/2	3.0	82÷204	205÷305	1500	580	385	280	316	2600	154	2700	85	112	109	131	34
2	KM 20 S2/2	3.0	82÷204	205÷305	1500	650	385	280	374	3200	154	2700	85	112	109	131	38
3	KM 30 S2/2	3.0	82÷204	205÷305	1700	750	398	324	374	3200	157	2700	100	134	114	185	53

- A richiesta può essere fornita qualsiasi lunghezza di catena.
- \* Il raggio minimo di curvatura può variare in funzione della larghezza della trave. Per maggiori informazioni rivolgersi al rivenditore KITO più vicino.
- Any lift of chain is available on request.
- \* Min. radius curve may change according to the dimensions of the beam.

## Paranchi manuali a catena serie K

K series manual chain hoists

**KITO**

**SERIE K**

Con portate fino a 100 t

K SERIES  
WLL up to 100 t

### CARATTERISTICHE SPECIFICATION

The model K results from the application of high technology with emphasis on overall performance required in quality chain hoist.

Lighter weight, higher efficiency and more compact size, these hoists are valuable in lifting applications.

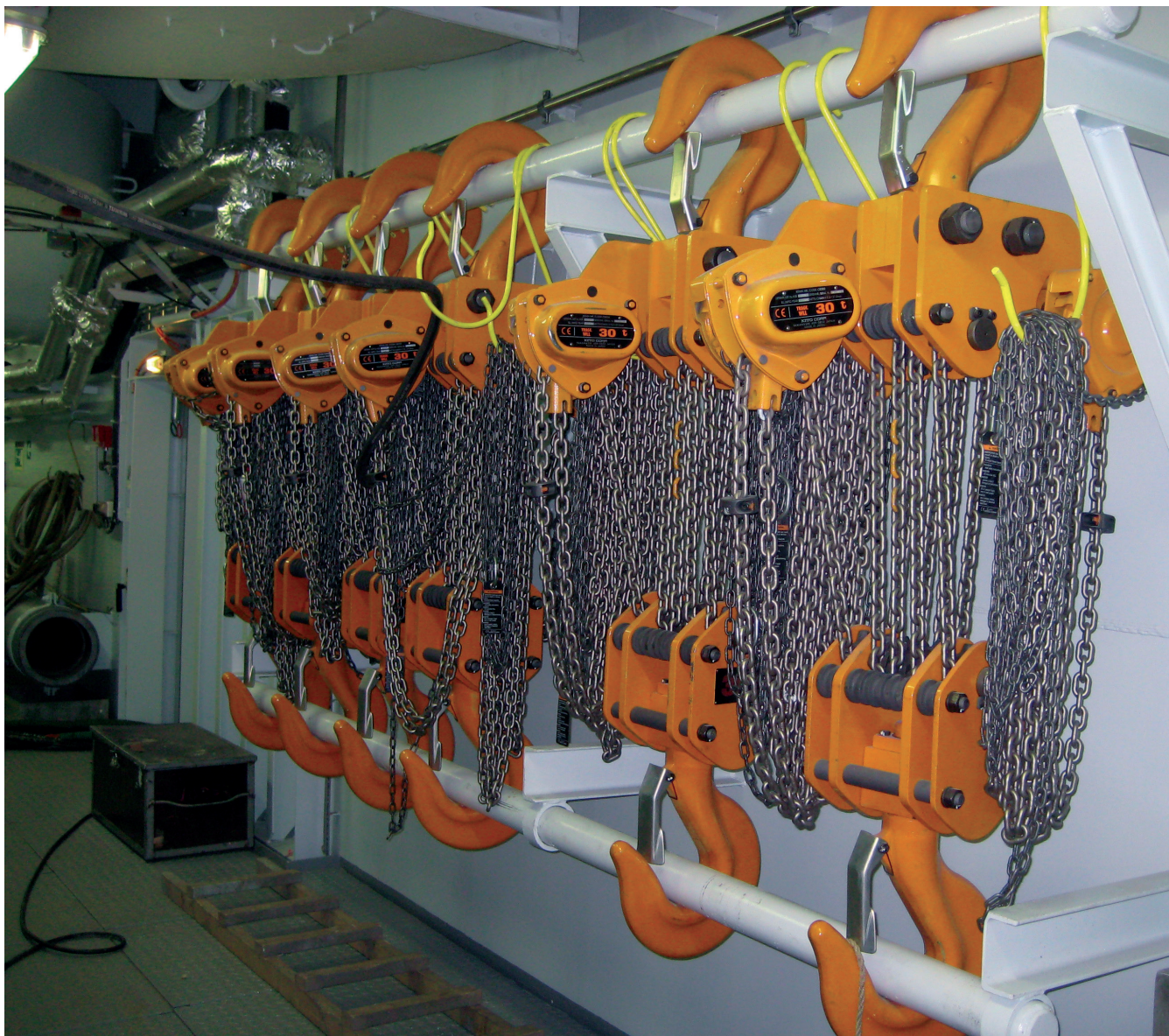
Kito's exclusive improved process technology and years of experience assure superior quality and performance.

We are confident that the model K will fulfill user's needs because of the following important features.

Il paranco K riunisce la più elevata tecnologia e le migliori caratteristiche possibili per un paranco manuale.

Peso ridotto, ingombro compatto e rendimento meccanico elevato, questi paranchi rappresentano un valore aggiunto durante le operazioni di sollevamento.

La tecnologia Kito sempre all'avanguardia e tantissimi anni di esperienza garantiscono qualità e prestazioni superiori. Nella pagina accanto sono elencati in dettaglio tutte le caratteristiche esclusive del paranco K.



### COMPONENTI COMPONENTS

**1) Scatola riduttore e coperchio ruota di manovra resistente agli urti:**

la scatola riduttore e il coperchio della ruota di manovra sono rinforzati con una complessa serie di nervature. Hanno forma e rigidità ideali per sopportare qualsiasi urto esterno.

**Gear Case and hand wheel cover resistant to external shocks:**

both sides of the hoists are covered with a stick gear case, processed with the highest level technology and with a strengthened wheel cover. They have an ideal shape and rigidity to maintain bearing alignment and withstand external shock.

**2) Doppie protezioni che rendono il paranco stagno all'acqua e allo sporco:** il meccanismo di frenatura, cuore del paranco, è racchiuso in un doppio coperchio. Questi coperchi protettivi impediscono all'acqua piovana, allo sporco e alla polvere di penetrare nei meccanismi interni. La parte terminale del guida catena di manovra, fissata al coperchio, è sostenuta anche dalla piastra portante, garantendo così massima durata e perfetto inserimento della catena nella ruota di manovra.

**Double enclosure to keep out rainwater and dust:** the braking mechanism, which makes up heart of the hoist, is enclosed in a double cover: the wheel and the brake covers. These protective covers not only keep out weather elements but also help to prevent mud and dust from entering internal mechanisms.

Hand chain guide attached to the wheel cover provides durability and smooth operation of a hand chain on a hand chain wheel.

**3) Meccanismo con doppia molla del saltarello per aumentare la sicurezza:** nel caso che una molla fosse danneggiata, l'altra mantiene le funzioni. Questo dispositivo aumenta ulteriormente la sicurezza.

**Double pawl spring mechanism to further increase sureness:** in case of one of pawl spring is damaged, the other maintains its function. This mechanism further increases sureness.

**4) Frenatura sicura e di massima affidabilità. (freno meccanico):**

il meccanismo frenante di tipo a secco, esclusivo KITO, entra istantaneamente in funzione quando si ferma la catena di manovra e mantiene il carico con sicurezza. Inoltre è stabile e di grande durata e garantisce la massima sicurezza anche dopo utilizzi continui e prolungati.

**Sure and reliable mechanical brake:** Kito's dry type asbestos free mechanical brake ensures strong brake performance.

**5) Meccanismi su cuscinetti per aumentare il rendimento meccanico:**

l'impiego di cuscinetti a sfere e a rulli su tutti gli organi rotanti assicura il massimo rendimento e la massima efficienza con il minimo sforzo sulla catena di manovra.

**Bearing mechanism to increase mechanical efficiency:** use of a unique ball and needle bearings remarkably increases mechanical efficiency and produces high output power with minimum manual input.

**6) Rulli guida:** lo scorrimento della catena è assicurato dalla noce di carico e da appositi rulli guida che garantiscono una dolce e perfetta introduzione della catena di carico in qualsiasi condizione di lavoro.

**Load chain guide mechanism:** chain guide mechanism in flanged load sheave and guide roller facilitate smooth movement of the load chain.

**7) Arresto della catena in caso di eccessivo abbassamento del carico:**

questo dispositivo funziona come vero e proprio arresto di finecorsa ed evita qualsiasi pericoloso inconveniente, anche se l'operatore cerca di abbassare la catena oltre il limite massimo.

**Stopper prevents excessive lowering:** stopper assembly prevents excessive lowering of a load and also keeps load chain from exiting if over lowered.

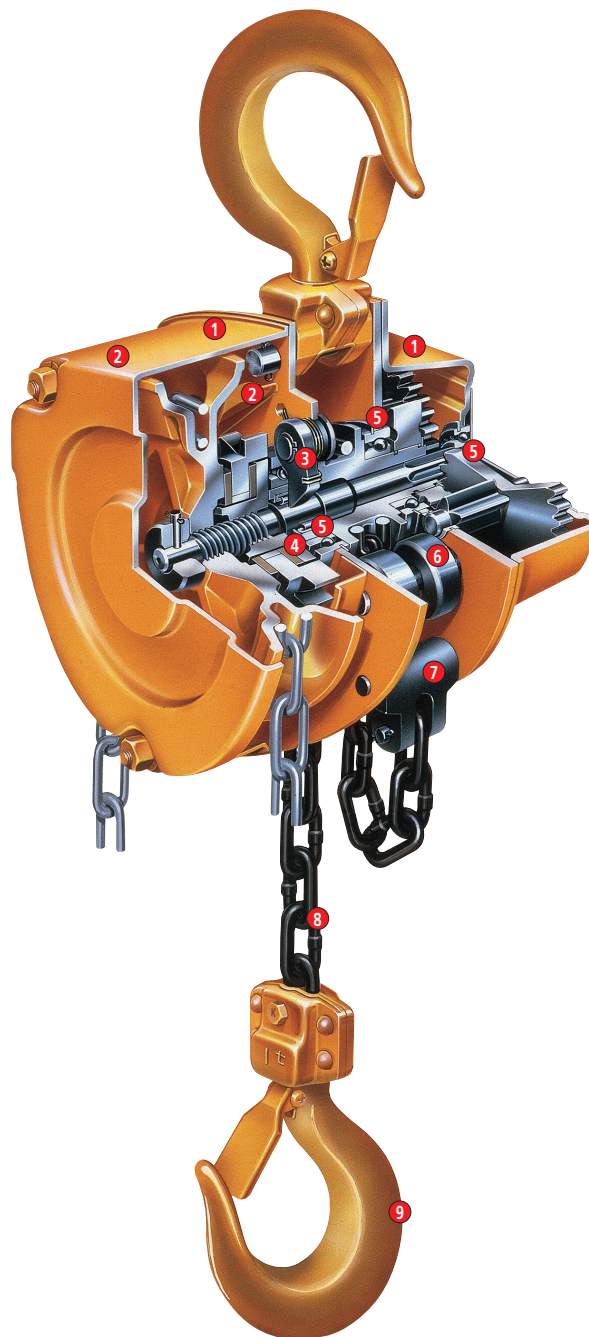
When you fell a noticeable increase in pull force to lower the load, you may realize that you cannot lower the load any further.

**8) Catena ultraresistente:** le catene sono il prodotto di 50 anni di ricerche e produzione. Sono in lega di acciaio speciale trattata e vengono sottoposte a rigidi controlli di qualità. Eccezionali per robustezza e resistenza all'usura.

**Load chain:** load chains are made of an exclusive developed heat threaded special steel alloy. They have excellent quality toughness and resistance to wear and corrosion.

**9) Ganci di sicurezza per un lavoro facile e sicuro:** trattati termicamente, i ganci KITO posseggono grande resistenza e solidità. Infatti, in caso di eccessivo sovraccarico o di errato utilizzo, il gancio non si rompe ma si apre lentamente. La particolare conformazione della sella del gancio facilita la corretta imbracatura del carico e la linguetta di sicurezza ne impedisce la fuoriuscita.

**Hooks for easy work:** specially heat threaded top and bottom hooks have enough strength and toughness for hard job. In case of overloading the hook gradually opens without breaking. The design of the bottom hook with relative large dimensions makes it easy to stabilize a load in proper position.



# Paranchi manuali a catena serie K

K series manual chain hoists

KITO

**TIPO K/1G**  
Con gancio di sospensione

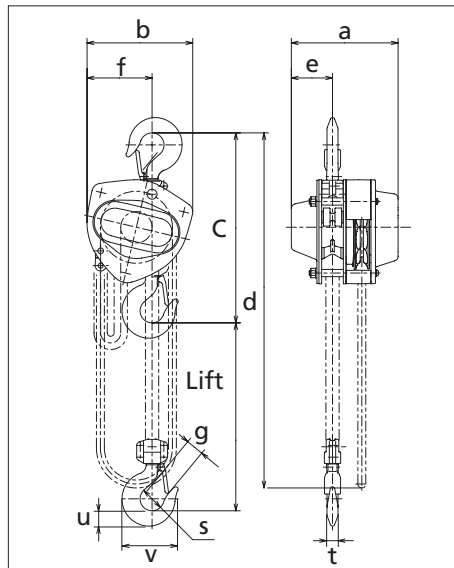
K/1G TYPE  
With hook suspension

## CARATTERISTICHE SPECIFICATION

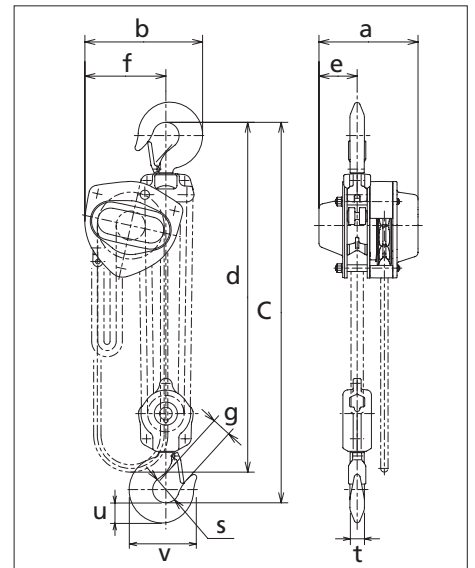
- Compact and robust steel body
- Sure and reliable mechanical brake double enclosure to keep out rainwater and dust
- Superior mechanical efficiency, all gears with bearings
- Quality steel: in case of overloading, hooks gradually deformed without breaking
- Electrogalvanized chain, according to EN 818-7
- Guide rollers for the smooth running of the load chain
- Corrosion paint resistant
- Every hoist tested with 50% overload (25% for 30 t and higher capacities)
- Operating temperature:  $-40^{\circ}\text{C} \div 60^{\circ}\text{C}$
- Corpo di acciaio robusto e compatto
- Freno di assoluta sicurezza protetto da doppio involucro contro acqua e polvere
- Rendimento meccanico elevato, tutti gli ingranaggi sono montati su cuscinetti
- Materiali di qualità: in caso di sovraccarico i ganci tendono ad aprirsi senza rompersi
- Catena di carico elettrozincata, in accordo a EN 818-7
- Rulli guida per garantire sempre il perfetto scorrimento della catena
- Verniciatura resistente alla corrosione
- Ogni paranco collaudato con il 50% di sovraccarico (25% per portate da 30 t in poi)
- Temperatura di utilizzo:  $-40^{\circ}\text{C} \div 60^{\circ}\text{C}$



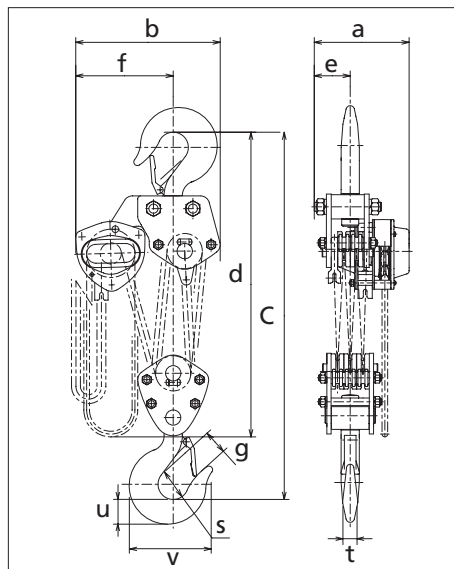
K 5-10-15-20-25



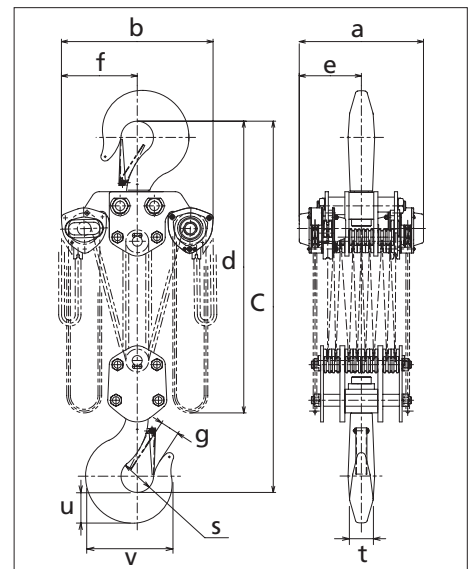
K 30-50



K 75-100-150



K 200-300-400-500



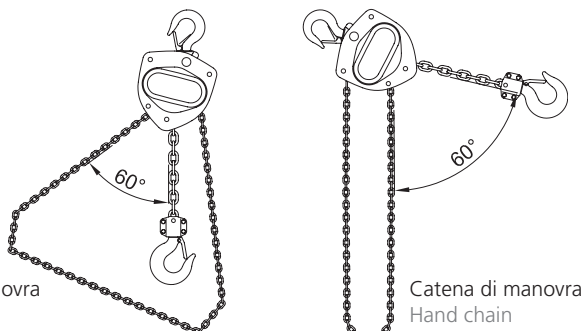
## DATI TECNICI TECHNICAL DATA

Portata WLL	Tipo Type	Corsa gancio STD Std lift	Sforzo sulla catena di manovra Chain pull to lift full load	Catena svolta per sollevare un metro Chain pulled to lift load 1 m	Carico di prova Test load	Catena di carico Load chain		Peso netto Net weight	Peso per ogni metro addizionale di corsa gancio Weight for additional one meter of lift
						Diametro x tiri Diameter x falls			
t		m	daN	m	t	mm	n°	Kg	Kg
0.5	K 5 S1/1G	3.0	24	25	0.75	5	1	11.0	1.5
1.0	K 10 S1/1G	3.0	29	43	1.50	6.3	1	12.5	1.8
1.5	K 15 S1/1G	3.0	35	57	2.36	7.1	1	15.5	2.1
2.0	K 20 S1/1G	3.0	36	70	3.00	8	1	20.0	2.3
2.5	K 25 S1/1G	3.0	33	99	3.75	9	1	27.0	2.7
3.0	K 30 S2/1G	3.0	36	114	4.75	7.1	2	24.0	3.2
5.0	K 50 S2/1G	3.0	34	198	7.50	9	2	41.0	4.4
7.5	K 75 S3/1G	3.5	35	297	11.25	9	3	63.0	6.2
10.0	K 100 S4/1G	3.5	36	396	15.00	9	4	83.0	7.9
15.0	K 150 S6/1G	3.5	37	594	22.50	9	6	155.0	11.4
20.0	K 200 S8/1G	3.5	36x2	396x2	30.00	9	8	235.0	15.8
30.0	K 300 S10/1G	3.5	42x2	495x2	40.00	9	10	310.0	19.2
40.0	K 400 S14/1G	3.5	42x2	693x2	50.00	9	14	480.0	26.2
50.0	K 500 S16/1G	3.5	48x2	792x2	60.00	9	16	640.0	29.7

- A richiesta può essere fornita qualsiasi lunghezza di catena.
- Any lift of chain is available on request.

Portata WLL	Tipo Type	Minima quota Min headroom	Dimensioni Dimensions										
			C mm	a mm	b mm	d mm	e mm	f mm	g mm	s mm	t mm	u mm	v mm
t													
0.5	K5 S1/1G	285	158	161	3000	69	99	27.0	35.5	12.1	17.0	77	
1.0	K10 S1/1G	295	162	161	3000	71	99	29.0	42.5	16.0	21.8	93	
1.5	K15 S1/1G	350	171	182	3000	78	112	34.0	47.5	19.5	26.5	106	
2.0	K20 S1/1G	375	182	202	3000	87	125	36.0	50.0	21.8	30.0	116	
2.5	K25 S1/1G	420	192	233	3000	91	143	40.0	53.0	24.3	33.5	126	
3.0	K30 S2/1G	510	171	235	3100	78	162	42.5	56.0	27.2	37.5	138	
5.0	K50 S2/1G	600	192	282	3600	91	194	46.5	63.0	34.5	47.5	161	
7.5	K75 S3/1G	770	192	373	4200	91	253	72.5	85.0	47.5	63.0	231	
10.0	K100 S4/1G	760	192	438	4200	111	308	72.5	85.0	47.5	63.0	231	
15.0	K150 S6/1G	1020	268	492	4700	119	337	80.0	100.0	60.0	80.0	275	
20.0	K200 S8/1G	1180	374	746	4800	187	373	81.0	110.0	67.0	90.0	301	
30.0	K300 S10/1G	1300	404	746	4800	202	373	103.0	125.0	85.0	112.0	367	
40.0	K400 S14/1G	1480	502	760	4900	251	380	104.0	140.0	95.0	125.0	420	
50.0	K500 S16/1G	1560	544	796	4900	272	398	112.0	155.0	106.0	140.0	468	

- I paranchi possono essere utilizzati con un'inclinazione fino a 60° tra la catena di carico e l'operatore
- The hoists can be used at angles up to 60° between the load chain and the operator



## Paranchi manuali a catena serie K

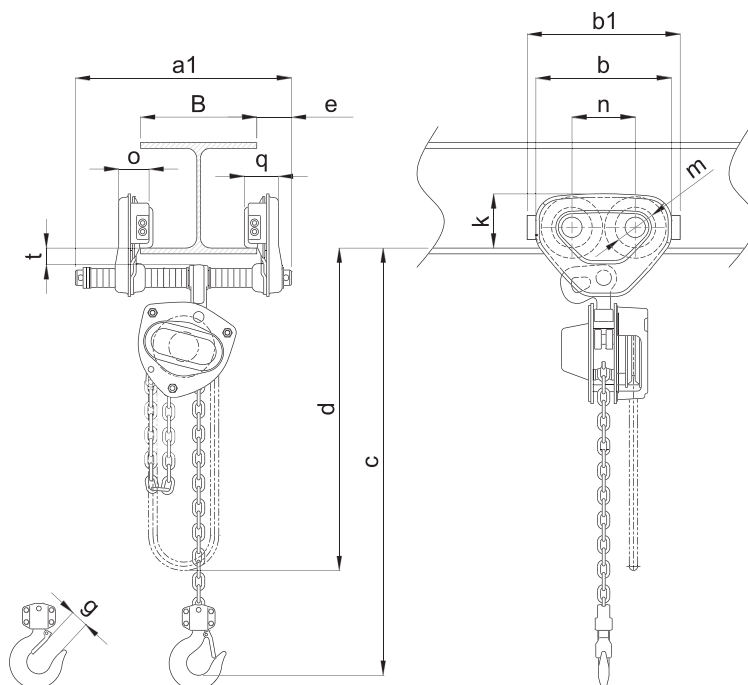
K series manual chain hoists

**TIPO K/2S**  
Con carrello a spinta

K/2S TYPE  
With plain trolley

### CARATTERISTICHE SPECIFICATION

- Compact and robust steel body
  - Sure and reliable mechanical brake, double enclosure to keep out rainwater and dust
  - Superior mechanical efficiency, all gears with bearings
  - Quality steel: in case of overloading, hooks gradually deformed without breaking
  - Electrogalvanized chain, according to EN 818-7
  - Guide rollers for the smooth running of the load chain
  - Corrosion paint resistant
  - Every hoist tested with 50% overload (25% for 30 t and higher capacities)
  - High grade sealed ball bearings are used on all the wheels. Lubrication is not required
  - Weight of load always distributed on the four wheels as both sides plates are pivot mounted so that that trolleys can move freely
  - Safety lugs
  - Rubber bumpers
  - Adjustable for flat or tapered beams due to the wheels profile
  - Operating temperature:  $-40^{\circ}\text{C} \div 60^{\circ}\text{C}$
- Corpo di acciaio robusto e compatto
  - Freno di assoluta sicurezza protetto in doppio involucro contro acqua e polvere
  - Rendimento meccanico elevato, tutti gli ingranaggi sono montati su cuscinetti
  - Materiali di qualità: in caso di sovraccarico i ganci tendono ad aprirsi senza rompersi
  - Catena di carico elettrozincata, in accordo a EN 818-7
  - Rulli guida per garantire sempre il perfetto scorrimento della catena
  - Verniciatura resistente alla corrosione
  - Ogni paranco collaudato con il 50% di sovraccarico (25% per portate da 30 t in poi)
  - Ruote carrello su cuscinetti lubrificati a vita
  - Carico sempre distribuito sulle 4 ruote poiché le piastre ruotano sul perno del carrello
  - Staffe anticarrucolamento
  - Respingenti in gomma
  - Idonei a scorrere su travi ad ali piatte o inclinate grazie al profilo delle ruote
  - Temperatura di utilizzo:  $-40^{\circ}\text{C} \div 60^{\circ}\text{C}$





# Paranchi manuali a catena serie K

K series manual chain hoists

KITO

**TIPO K/2S**  
Con carrello a spinta

K/2S TYPE  
With plain trolley

## DATI TECNICI TECHNICAL DATA

Portata WLL	Tipo Type	Corsa gancio STD Std lift	Sforzo sulla catena di manovra Chain pull to lift full load	Catena svolta per sollevare un metro Chain pulled to lift load 1 m	Larghezza trave B Flange width B		Raggio minimo curvatura* Min. radius curve*	Peso netto Net weight	Peso per ogni metro addizionale di corsa gancio Weight for additional one meter of lift
					Standard mm	Option mm			
t		m	kgf	m	mm	mm	mm	Kg	Kg
0.5	K 5 S1/2S	3.0	24	25	50÷163	164÷305	1100	15	1,5
1.0	K 10 S1/2S	3.0	29	43	58÷163	164÷305	1300	19	1,8
1.5	K 15 S1/2S	3.0	35	57	82÷204	205÷305	1500	28	2,1
2.0	K 20 S1/2S	3.0	36	70	82÷204	205÷305	1500	33	2,3
2.5	K 25 S1/2S	3.0	33	99	82÷204	205÷305	1700	48	2,7
3.0	K 30 S2/2S	3.0	36	114	82÷204	205÷305	1700	44	3,2
5.0	K 50 S2/2S	3.0	34	198	100÷204	205÷305	2300	89	4,4

- A richiesta può essere fornita qualsiasi lunghezza di catena.
- Il raggio minimo di curva può variare in funzione della larghezza della trave.
- Any lift of chain is available on request.
- Min. radius curve may change according to the dimensions of the beam.

Portata WLL	Tipo Type	Minima quota Min headroom	Dimensioni Dimensions											
			C mm	a1 mm	b mm	b1 mm	d mm	e mm	g mm	k mm	m mm	n mm	o mm	q mm
0.5	K 5 S1/2S	295	204	182	212	3000	46	27	76	60	84	42	45	19
1.0	K 10 S1/2S	305	249	236	272	3000	56	29	95	71	112.0	50	56	28
1.5	K 15 S1 2S	365	300	280	316	3000	69	34	112	85	131.0	63	71	34
2.0	K 20 S1/2S	380	300	280	316	3000	69	36	112	85	131.0	63	71	34
2.5	K 25 S1/2S	435	320	324	374	3000	79	40	134	100	152.0	74	80	36
3.0	K 30 S2/2S	535	320	324	374	3100	79	42,5	134	100	152.0	74	80	36
5.0	K 50 S2/2S	660	297	400	450	3600	53	46,5	144	118	178.0	70	81	46,5

- Le misure della quota a1 sono riferite a carrelli con perno standard.
- Dimensions a1 are referred to trolleys with standard shaft.



# Paranchi manuali a catena serie K

K series manual chain hoists

KITO

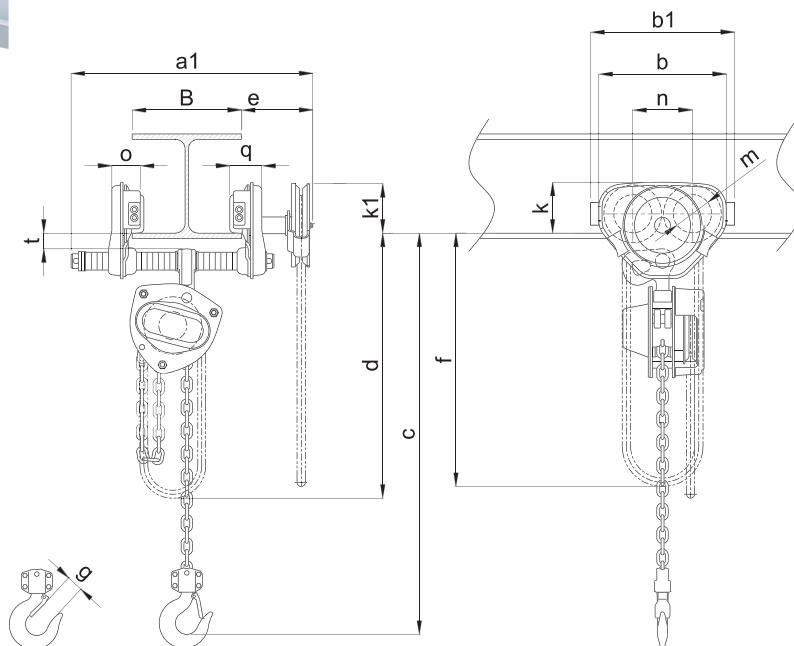
**TIPO K/2**  
Con carrello meccanico

K/2 TYPE  
With geared trolley

## CARATTERISTICHE SPECIFICATION

- Compact and robust steel body
- Sure and reliable mechanical brake, double enclosure to keep out rainwater and dust
- Superior mechanical efficiency, all gears with bearings
- Quality steel: in case of overloading, hooks gradually deformed without breaking
- Electrogalvanized chain, according to EN 818-7
- Guide rollers for the smooth running of the load chain
- Corrosion paint resistant
- Every hoist tested with 50% overload (25% for 30 t and higher capacities)
- Geared trolley for precise movements
- High grade sealed ball bearings are used on all the wheels. Lubrication is not required
- Weight always distributed on the four wheels as both sides plates are pivot mounted so that that trolleys can move freely
- Safety lugs
- Rubber bumpers
- Adjustable for flat or tapered beams due to the wheels profile
- Operating temperature:  $-40^{\circ}\text{C} \div 60^{\circ}\text{C}$

- Corpo di acciaio robusto e compatto
- Freno di assoluta sicurezza protetto da doppio involucro contro acqua e polvere
- Rendimento meccanico elevato, tutti gli ingranaggi sono montati su cuscinetti
- Materiali di qualità: in caso di sovraccarico i ganci tendono ad aprirsi senza rompersi
- Catena di carico elettrozincata, in accordo a EN 818-7
- Rulli guida per garantire sempre il perfetto scorrimento della catena
- Verniciatura resistente alla corrosione
- Ogni paranco collaudato con il 50% di sovraccarico (25% per portate da 30 t in poi)
- Carrello con comando a catena per posizionamenti precisi e traslazioni brevi
- Ruote carrello su cuscinetti lubrificati a vita
- Carico sempre distribuito sulle 4 ruote poiché le piastre ruotano sul perno del carrello
- Staffe anticarrucolamento
- Respingenti in gomma
- Idonei a scorrere su travi ad ali piatte o inclinate grazie al profilo delle ruote
- Temperatura di utilizzo:  $-40^{\circ}\text{C} \div 60^{\circ}\text{C}$



### DATI TECNICI TECHNICAL DATA

Portata WLL	Tipo Type	Corsa gancio STD Std lift	Sforzo sulla catena di manovra Chain pull to lift full load	Catena svolta per sollevare un metro Chain pulled to lift load 1 m	Larghezza trave B Flange width B		Raggio minimo curvatura* Min. radius curve*	Peso netto Net weight	Peso per ogni metro addizionale di corsa gancio Weight for additional one meter of lift
					Standard	Option			
t		m	kgf	m	mm	mm	mm	Kg	kg
0.5	K 5 S1/2	3.0	24	25	58÷163	164÷305	1300	23	1,5
1.0	K 10 S1/2	3.0	29	43	58÷163	164÷305	1300	24	1,8
1.5	K 15 S1/2	3.0	35	57	82÷204	205÷305	1500	32	2,1
2.0	K 20 S1/2	3.0	36	70	82÷204	205÷305	1500	37	2,3
2.5	K 25 S1/2	3.0	33	99	82÷204	205÷305	1700	52	2,7
3.0	K 30 S2/2	3.0	36	114	82÷204	205÷305	1700	48	3,2
5.0	K 50 S2/2	3.0	34	198	100÷204	205÷305	2300	94	4,4
7.5	K 75 S3/2	3.5	35	297	150÷220	221÷305	3000	175	6,2
10.0	K 100 S4/2	3.5	36	396	150÷220	221÷305	3000	196	7,9
15.0	K 150 S6/2	3.5	37	594	150÷220	221÷305	∞	415	11,4
20.0	K 200 S8/2	3.5	36x2	396x2	150÷220	221÷305	∞	505	15,8
30.0	K 300 S10/2	3.5	43x2	495x2	150÷220	221÷305	∞	670	19,2

- A richiesta può essere fornita qualsiasi lunghezza di catena.
- Il raggio minimo di curva può variare in funzione della larghezza della trave.
- Any lift of chain is available on request.
- Min. radius curve may change according to the dimensions of the beam.

Portata WLL	Tipo Type	Minima quota Min headroom	Dimensioni Dimensions													
			C mm	a1 mm	b mm	b1 mm	d mm	e mm	f mm	g mm	k mm	k1 mm	m mm	n mm	o mm	q mm
0.5	K 5 S1/2	305	309	236	272	3000	116	2700	27	95	106	71	112.0	50	56	28
1.0	K 10 S1/2	305	309	236	272	3000	116	2700	29	95	106	71	112.0	50	56	28
1.5	K 15 S1/2	365	385	280	316	3000	154	2700	34	112	109	85	131.0	63	71	34
2.0	K 20 S1/2	380	385	280	316	3000	154	2700	36	112	109	85	131.0	63	71	34
2.5	K 25 S1/2	435	398	324	374	3000	157	2700	40	134	114	100	152.0	74	80	36
3.0	K 30 S2/2	535	398	324	374	3100	157	2700	42,5	134	114	100	152.0	74	80	36
5.0	K 50 S2/2	660	400	400	450	3600	156	3200	46,5	144	131	118	178.0	70	81	46,5
7.5	K 75 S3/2	870	523	492	582	4300	400	3700	72,5	170	165	155	196.5	104	120	53
10.0	K 100 S4/2	860	523	492	582	4300	400	3700	72,5	170	165	155	196.5	104	120	53
15.0	K 150 S6/2	1150	540	1012	1092	4800	400	4200	80	170	165	155	716.5	104	120	62
20.0	K 200 S8/2	1310	540	1012	1092	4900	400	4200	81	170	165	155	716.5	104	120	62
30.0	K 300 S10/2	1450	-	-	-	5000	400	4700	103	197	199	175	833.0	85	120	62

- Le misure della quota a1 sono riferite a carrelli con perno standard.
- Dimensions a1 are referred to trolleys with standard shaft.



## Paranchi manuali a catena serie K

K series manual chain hoists

KITO

## PARANCHI MANUALI AD ALTA VELOCITÀ DI SOLLEVAMENTO

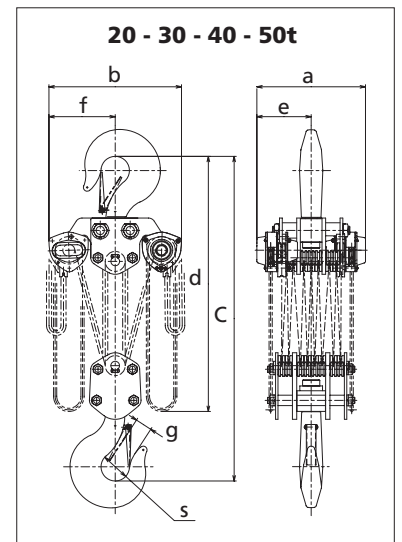
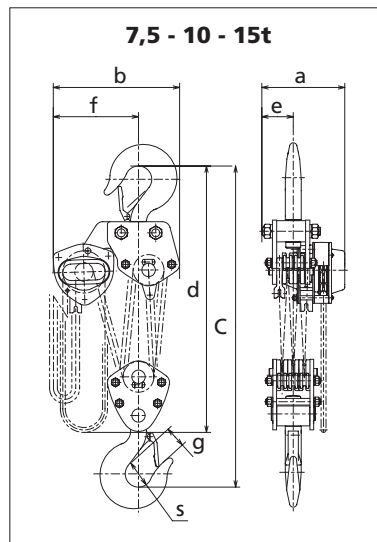
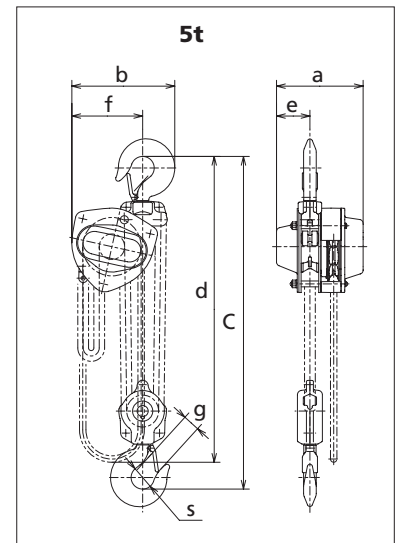
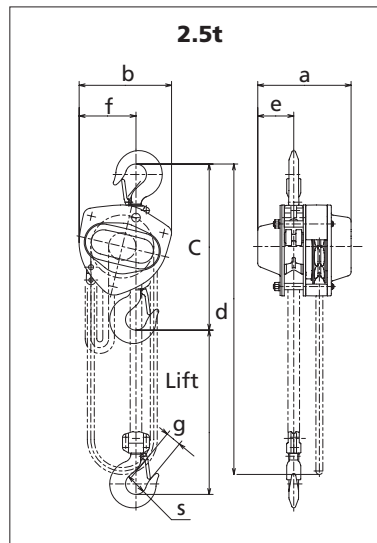
HIGH LIFTING SPEED  
MANUAL CHAIN HOISTS

### CARATTERISTICHE SPECIFICATION

Magnetic friction clutch system with automatic high/low speed changment.  
Ratio between load and no-load speed is 7:1.  
Recommended for long lifting height  
Available for WLL from 2,5t to 50t.

Sistema a frizione magnetica che avverte l'assenza di carico (fino al 10% della portata nominale) e automaticamente commuta la velocità di sollevamento della catena di carico.

Il rapporto tra le velocità di sollevamento con e senza carico applicato è di 7:1. Indicato in caso di corse gancio elevate, particolarmente nei paranchi con diversi tratti di catena. Disponibile nei modelli con portata da 2,5t a 50t.



# Paranchi manuali a catena serie K

K series manual chain hoists

KITO

# PARANCHI MANUALI AD ALTA VELOCITÀ DI SOLLEVAMENTO

HIGH LIFTING SPEED  
MANUAL CHAIN HOISTS

## DATI TECNICI TECHNICAL DATA

Portata WLL	Tipo Type	Corsa gancio STD Standard lift	Catena di manovra STD STD hand chain	Trazione alla catena di manovra Chain pull to lift full load	Catena svolta per sollevare un metro di corsa gancio Chain pulled to lift load 1 m		Catena di carico Load chain		Carico di prova Test load	Cambio velocità Lifting changeover load	Peso netto Net weight	Peso per ogni metro addizionale di corsa gancio Weight for additional one meter of lift
					Velocità alta High speed	Velocità standard Std speed	Diametro x tiri Diameter x falls					
t		m	m	N	m	m	mm	n°	t	t	Kg	Kg
2,5	K25S1	3	2,5	363	14	99	9	1	3,80	≤ 0,25	34	2,7
5	K50S2	3	2,5	372	28	198	9	2	7,50	≤ 0,5	48	4,4
7,5	K75S3	3,5	3	382	42	297	9	3	11,25	≤ 0,7	70	6,2
10	K100S4	3,5	3	392	56	396	9	4	22,50	≤ 0,9	90	7,9
15	K150S6	3,5	3	412	85	594	9	6	30,00	≤ 1,3	162	11,4
20	K200S8	3,5	3	392x2	56x2	396x2	9	8	25,00	≤ 1,8	249	15,8
30	K300S10	3,5	3	470x2	71x2	495x2	9	10	40,00	≤ 2,2	324	19,2
40	K400S14	3,5	3	480x2	99x2	693x2	9	14	50,00	≤ 2,9	approx 494	26,2
50	K500S16	3,5	3	529x2	113x2	792x2	9	16	62,50	≤ 3,2	approx 654	29,7

Portata WLL	Tipo Type	Dimensioni Dimensions								
		C mm	a mm	b mm	d mm	e mm	f mm	g mm	s mm	
t										
2,5	K25S1	420	237	233	3000	91	143	40	53	
5	K50S2	600	237	282	3600	91	194	46,5	63	
7,5	K75S3	770	237	373	4200	91	253	72,5	85	
10	K100S4	760	237	438	4200	111	308	72,5	85	
15	K150S6	1020	313	492	470	119	337	80	100	
20	K200S8	1180	464	746	4800	232	373	81	110	
30	K300S10	1300	494	746	4800	247	373	103	125	
40	K400S14	1480	592	760	4900	296	380	96	145	
50	K500S16	1560	634	796	4900	317	398	100	165	



# Paranchi manuali a catena serie K - Versione Atex

K series manual chain hoists - Atex version

KITO



TIPO K/1G - Con gancio di sospensione  
K/1G TYPE - With hook suspension

## CARATTERISTICHE SPECIFICATION

K series manual chain hoists and trolleys are suitable for use in various industries such as chemical, oil and gas, pharmaceutical, refineries, paint shops and any areas where gas vapours, dust and potentially explosive atmospheres may occur.

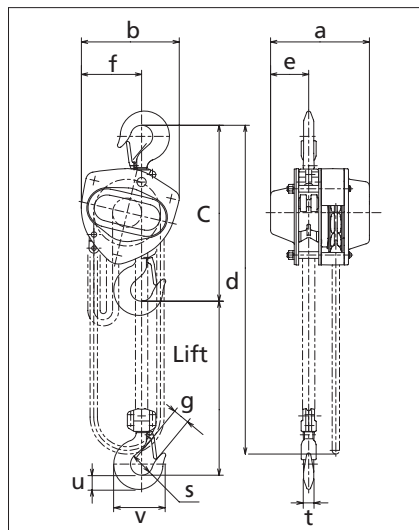
- Conforms to Atex Directive 2014/34/EC
- Capacities from 500 Kg to 30 t
- Rating Ex II 2 GDc IIB T4
- Operating temperature: -40°C / 60°C
- All steel body
- High performance brake with safety pawl, with double enclosure against water and dust
- High efficiency drive
- Electro-plated load chain according to EN 818-7 corrosion resistant
- Stainless steel hand chain
- Copper or bronze coated hooks and safety latches
- Can be used at an angle of up to 60° from vertical
- As option with overload limiter and chain container

I paranchi manuali K in versione Atex con i relativi carrelli di traslazione sono indicati per impiego in impianti chimici, farmaceutici, petroliferi, raffinerie, impianti di verniciatura e tutte quelle applicazioni dove possono essere presenti gas, vapori, polveri e atmosfere potenzialmente esplosive.

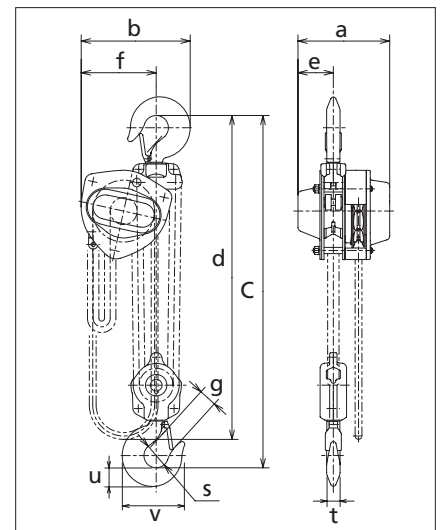
- In accordo alla Direttiva Atex 2014/34/CE
- Portate da 500 Kg a 30 t
- Classificazione Ex II 2GDc IIB T4
- Temperatura di impiego: -40°C / 60°C
- Corpo interamente di acciaio
- Freno ad altissime prestazioni con saltarello di sicurezza, protetto dall'acqua e dalla polvere in un doppio involucro
- Rendimento meccanico elevato
- Catena di carico zincata in accordo a EN 818-7 resistente alla corrosione
- Catena di manovra di acciaio inossidabile
- Ganci rivestiti a spessore di rame o bronzo
- Può essere utilizzato con un'inclinazione fino a 60° dalla verticale
- Su richiesta disponibili con limitatore di carico e sacco raccogli catena



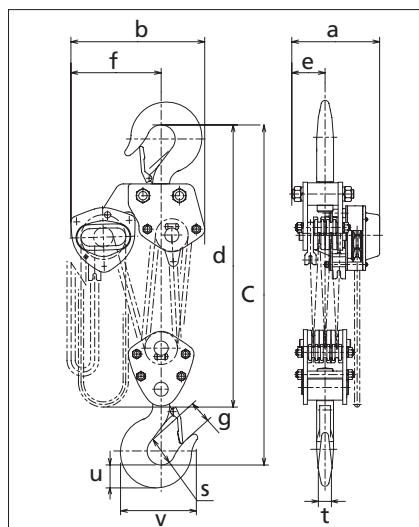
K 5-10-15-20-25



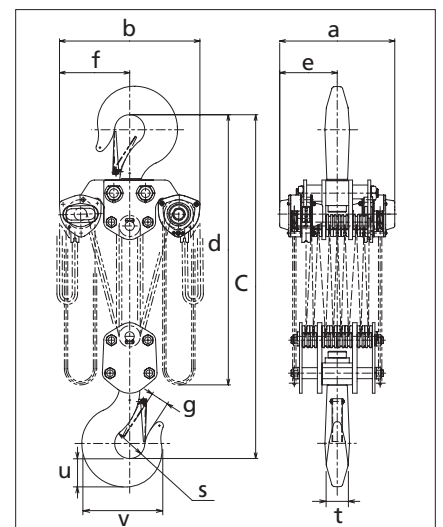
K 30-50



K 75-100-150



K 200-300-400-500



# Paranchi manuali a catena serie K - Versione Atex

K series manual chain hoists - Atex version

KITO



TIPO K/1G - Con gancio di sospensione  
K/1G TYPE - With hook suspension

## DATI TECNICI TECHNICAL DATA

Portata WLL	Tipo Type	Corsa gancio STD Standard lift	Catena di manovra STD STD hand chain	Sforzo sulla catena di manovra Chain pull to lift full load	Catena svolta per sollevare il carico 1 metro Chain pulled to lift load 1 m	Catena di carico Load chain		Carico di prova Test load	Peso netto Net weight	Peso per ogni metro addizionale di corsa gancio Weight for additional one meter of lift
						Diametro x tiri Diameter x falls	n°			
t		m	m	Kgf	m	mm		t	Kg	Kg
0,5	K 5 S1/1G - Atex	3,0	2,5	24	25	5	1	0,75	11,0	1,5
1	K 10 S1/1G - Atex	3,0	2,5	29	43	6,3	1	1,50	12,5	1,8
1,5	K 15 S1/1G - Atex	3,0	2,5	35	57	7,1	1	2,36	15,5	2,1
2	K 20 S1/1G - Atex	3,0	2,5	36	70	8	1	3,00	20,0	2,3
2,5	K 25 S1/1G - Atex	3,0	2,5	33	99	9	1	3,75	27,0	2,7
3	K 30 S2/1G - Atex	3,0	2,5	36	114	7,1	2	4,75	24,0	3,2
5	K 50 S2/1G - Atex	3,0	2,5	34	198	9	2	7,50	41,0	4,4
7,5	K 75 S3/1G - Atex	3,5	3,0	35	297	9	3	11,25	63,0	6,2
10	K 100 S4/1G - Atex	3,5	3,0	36	396	9	4	15,00	83,0	7,9
15	K 150 S6/1G - Atex	3,5	3,0	37	594	9	6	20,50	155,0	11,4
20	K 200 S8/1G - Atex	3,5	3,0	36 x 2	396 x 2	9	8	30,00	235,0	15,8
30	K 300 S10/1G - Atex	3,5	3,0	43 x 2	495 x 2	9	10	40,00	310,0	19,2

- A richiesta può essere fornita qualsiasi lunghezza di catena.
- Any lift of chain is available on request.

Portata WLL	Tipo Type	Minima quota Min headroom	Dimensioni Dimensions									
			c mm	a mm	b mm	d mm	e mm	f mm	g mm	s mm	t mm	u mm
0.5	K5 S1/1G - Atex	285	158	161	3000	69	99	27.0	35.5	12.1	17.0	77
1.0	K10 S1/1G - Atex	295	162	161	3000	71	99	29.0	42.5	16.0	21.8	93
1.5	K15 S1/1G - Atex	350	171	182	3000	78	112	34.0	47.5	19.5	26.5	106
2.0	K20 S1/1G - Atex	375	182	202	3000	87	125	36.0	50.0	21.8	30.0	116
2.5	K25 S1/1G - Atex	420	192	233	3000	91	143	40.0	53.0	24.3	33.5	126
3.0	K30 S2/1G - Atex	510	171	235	3100	78	162	42.5	56.0	27.2	37.5	138
5.0	K50 S2/1G - Atex	600	192	282	3600	91	194	46.5	63.0	34.5	47.5	161
7.5	K75 S3/1G - Atex	770	192	373	4200	91	253	72.5	85.0	47.5	63.0	231
10.0	K100 S4/1G - Atex	760	192	438	4200	111	308	72.5	85.0	47.5	63.0	231
15.0	K150 S6/1G - Atex	1020	268	492	4700	119	337	80.0	100.0	60.0	80.0	275
20.0	K200 S8/1G - Atex	1180	374	746	4800	187	373	81.0	110.0	67.0	90.0	301
30.0	K300 S10/1G - Atex	1300	404	746	4800	202	373	103.0	125.0	85.0	112.0	367



## Paranchi manuali a catena serie K - Versione Atex

K series manual chain hoists - Atex version

KITO



**TIPO K/2 - Con carrello meccanico**  
K/2 TYPE - With geared trolley

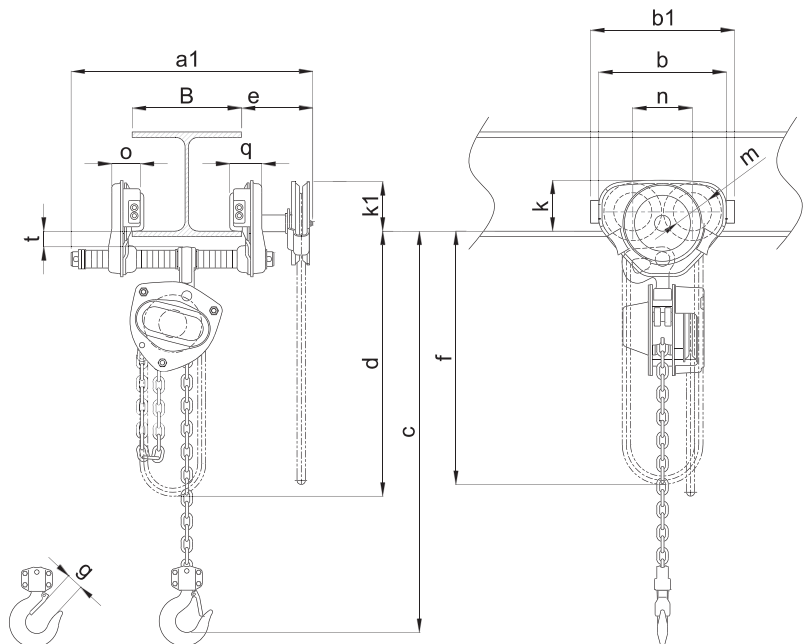
### CARATTERISTICHE SPECIFICATION

K series manual chain hoists and trolleys are suitable for use in various industries such as chemical, oil and gas, pharmaceutical, refineries, paint shops and any areas where gas vapours, dust and potentially explosive atmospheres are present

- Conforms to Atex Directive 2014/34/EC
- Capacities from 500 Kg a 30 t
- Rating Ex II 2 GDc IIB T4
- Operating temperature: -40°C / 60°C
- All steel body
- High performance brake with safety pawl, with double enclosure against water and dust
- High efficiency drive
- Electro-plated load chain according to EN 818-7 corrosion resistant
- Stainless steel hand chain
- Copper or bronze coated hooks and safety latches
- Full bronze trolley wheels (up to WLL 3t) or bronze hot coated (WLL higher than 3t)
- Can be used at an angle of up to 60° from vertical
- As option with overload limiter and chain container

I paranchi manuali K in versione Atex con i relativi carrelli di traslazione sono indicati per impiego in impianti chimici, farmaceutici, petroliferi, raffinerie, impianti di verniciatura e tutte quelle applicazioni dove possono essere presenti gas, vapori, polveri e atmosfere potenzialmente esplosive.

- In accordo alla Direttiva Atex 2014/34/CE
- Portate da 500 Kg a 30 t
- Classificazione Ex II 2GDc IIB T4
- Temperatura di impiego: -40°C / 60°C
- Corpo interamente di acciaio
- Freno ad altissime prestazioni con saltarello di sicurezza, protetto dall'acqua e dalla polvere in un doppio involucro
- Rendimento meccanico elevato
- Catena di carico zincata in accordo a EN 818-7 resistente alla corrosione
- Catena di manovra di acciaio inossidabile
- Ganci rivestiti a spessore di rame o bronzo
- Ruote carrello di bronzo (fino a 3t) o con fascia di rotolamento rivestita di bronzo (portate superiori a 3t)
- Può essere utilizzato con un'inclinazione fino a 60° dalla verticale
- Su richiesta disponibili con limitatore di carico e sacco raccogli catena





# Paranchi manuali a catena serie K - Versione Atex

K series manual chain hoists - Atex version

KITO



TIPO K/2 - Con carrello meccanico  
K/2 TYPE - With geared trolley

## DATI TECNICI TECHNICAL DATA

Portata WLL	Tipo Type	Corsa gancio STD Standard lift	Catena di manovra STD STD hand chain	Sforzo sulla catena di manovra Chain pull to lift full load	Catena svolta per sollevare il carico 1 metro Chain pulled to lift load 1 m	Larghezza trave B Flange width B		Raggio minimo curvatura* Min. radius curve*	Catena di carico Load chain		Carico di prova Test load	Peso netto Net weight	Peso per ogni metro addizionale di corsa gancio Weight for additional one meter of lift
						Standard	Option		Diametro x tiri Diameter x falls				
t		m	m	Kgf	m	mm	mm	mm	mm	n°	t	Kg	Kg
0,5	K 5 S1/2 - Atex	3,0	2,5	24	25	58±163	164±305	1300	5	1	0,75	23,0	1,5
1	K 10 S1/2 - Atex	3,0	2,5	29	43	58±163	164±305	1300	6,3	1	1,50	24,0	1,8
1,5	K 15 S1/2 - Atex	3,0	2,5	35	57	82±204	205±305	1500	7,1	1	2,36	32,0	2,1
2	K 20 S1/2 - Atex	3,0	2,5	36	70	82±204	205±305	1500	8	1	3,00	37,0	2,3
2,5	K 25 S1/2 - Atex	3,0	2,5	33	99	82±204	205±305	1700	9	1	3,75	52,0	2,7
3	K 30 S2/2 - Atex	3,0	2,5	36	114	82±204	205±305	1700	7,1	2	4,75	48,0	3,2
5	K 50 S2/2 - Atex	3,0	2,5	34	198	100±204	205±305	2300	9	2	7,50	94,0	4,4
7,5	K 75 S3/2 - Atex	3,5	3,0	35	297	150±220	221±305	3000	9	3	11,25	175,0	6,2
10	K 100 S4/2 - Atex	3,5	3,0	36	396	150±220	221±305	3000	9	4	15,00	196,0	7,9
15	K 150 S6/2 - Atex	3,5	3,0	37	594	150±220	221±305	∞	9	6	22,00	415,0	11,4
20	K 200 S8/2 - Atex	3,5	3,0	36 x 2	396 x 2	150±220	221±305	∞	9	8	30,00	505,0	15,8
30	K 300 S10/2 - Atex	3,5	3,0	43 x 2	495 x 2	150±220	221±305	∞	9	10	40,00	670,0	19,2

- Il raggio minimo di curvatura può variare in funzione della trave.
- Min radius curve may change according to the beam type.

Portata WLL	Tipo Type	Minima quota Min headroom	Dimensioni Dimensions													
			C mm	a1 mm	b mm	b1 mm	d mm	e mm	f mm	g mm	k mm	k1 mm	m mm	n mm	o mm	q mm
0.5	K 5 S1/2 - Atex	305	309	236	272	3000	116	2700	27	95	106	71	112.0	50	56	28
1.0	K 10 S1/2 - Atex	305	309	236	272	3000	116	2700	29	95	106	71	112.0	50	56	28
1.5	K 15 S1/2 - Atex	365	385	280	316	3000	154	2700	34	112	109	85	131.0	63	71	34
2.0	K 20 S1/2 - Atex	380	385	280	316	3000	154	2700	36	112	109	85	131.0	63	71	34
2.5	K 25 S1/2 - Atex	435	398	324	374	3000	157	2700	40	134	114	100	152.0	74	80	36
3.0	K 30 S2/2 - Atex	535	398	324	374	3100	157	2700	42,5	134	114	100	152.0	74	80	36
5.0	K 50 S2/2 - Atex	660	400	400	450	3600	156	3200	46,5	144	131	118	178.0	70	81	46,5
7.5	K 75 S3/2 - Atex	870	523	492	582	4300	400	3700	72,5	170	165	155	196.5	104	120	55
10.0	K 100 S4/2 - Atex	860	523	492	582	4300	400	3700	72,5	170	165	155	196.5	104	120	53
15.0	K 150 S6/2 - Atex	1150	540	1012	1092	4800	400	4200	80	170	165	155	716.5	104	120	62
20.0	K 200 S8/2 - Atex	1310	540	1012	1092	4900	400	4200	81	170	165	155	716.5	104	120	62
30.0	K 300 S10/2 - Atex	1450	-	-	-	5000	400	4700	103	197	199	175	833.0	85	120	62

- Le misure della quota a1 sono riferite a carrelli con perno standard.
- Dimensions a1 are referred to trolleys with standard shaft.



## Paranchi manuali a catena

Manual chain hoists

## PARANCHI CON CATENE E GANCIO-BOZZELLO DI ACCIAIO INOSSIDABILE

MANUAL CHAIN HOISTS WITH STAINLESS STEEL CHAINS AND BOTTOM HOOK

### CARATTERISTICHE

#### SPECIFICATION

Kito manual chain hoists K and KM type can be supplied with stainless steel chains and complete bottom hook set.

Grade 6 stainless steel chain grants low wear and high resistance to corrosion.

#### Load chain:

- Stainless steel load chain grade G60
- Conforms to the Standard DIN 5684
- Material: AISI 316L, X2CrNiMo
- Safety factor: 4

#### Bottom hook set:

- Bottom hook set can be supplied rotatable on bearings or fixed clevis type
- Material: Duplex AISI 318LN
- Safety factor 4

I paranchi manuali a catena Kito serie K e KM possono essere forniti con catene e gancio bozzello di acciaio inossidabile.

L'impiego di una catena di acciaio inossidabile di grado 6 garantisce un basso grado di usura e una elevatissima resistenza alla corrosione.

#### Catena:

- Catena di acciaio inossidabile grado 6
- Conforme alla norma DIN 5684
- Materiale: AISI 316L, X2CrNiMo
- Coefficiente di sicurezza: 4

#### Gancio- bozzello:

- Il gancio bozzello può essere fornito girevole su cuscinetti in AISI 440C o fisso
- Materiale: Duplex AISI 318 LN
- Coefficiente di sicurezza: 4



Portata WLL	Paranco tipo Hoist type	Paranco tipo Hoist type	Diametro catena Chain diameter	Tiri Falls	Gancio girevole Swivel hook	Apertura gancio girevole Swivel hook measure	Gancio fisso Clevis hook	Apertura gancio fisso Clevis hook measure
t			mm	n		g mm		g mm
500 Kg	K5S1	KM5S1	5	1	si / yes	20	si / yes	25
1	K10S1	KM10S1	6,3	1	si / yes	25	no	-
1,5	K20S1	-	8	1	si / yes	40	si / yes	32
2	K25S1	-	9	1	si / yes	40	no	-

- La catena ed il gancio bozzello di acciaio inossidabile sono applicabili ai paranchi K e KM sopra indicati. Per le dimensioni e ulteriori caratteristiche, riferirsi alle pagine precedenti scegliendo tra le versioni con gancio o con carrello manuale.
- Stainless steel load chain and bottom hook set can be supplied alongwith the k and KM hoists shown in the table. For dimensions and further specification, please refer to previous pages, selecting among version with hook suspension and manual trolley.



Gancio girevole  
Swivel hook

Gancio fisso  
Clevis hook

# Paranchi manuali a catena

Manual chain hoists

## PARANCHI MANUALI PER INDUSTRIA ALIMENTARE FOOD GRADE HOISTS

### CARATTERISTICHE SPECIFICATION

Kito's food grade manual chain hoist is well-suited for lifting application in food, beverage and pharmaceutical processing industries where pristine cleanliness is critical. Food grade lubricants used on the load chain and in the gear box are NSF H1 compliant for safe use in any facility where incidental contact with product is a concern.

#### Standard configuration

- Food grade H1 oil and grease
- Nickel plated load chain
- Stainless steel hand chain
- Stainless steel bottom hook (not swivable)

#### Optional upon demand

- Stainless steel load chain
- White epoxy paint
- Canvas chain container
- Stainless steel chain container

I paranchi manuali a catena Kito Food Grade sono indicati per applicazioni nei processi di produzione e movimentazione di alimenti, bevande e sostanze farmaceutiche dove è fondamentale che il prodotto non venga contaminato da oli, grassi o polvere di ruggine. I lubrificanti utilizzati nel riduttore e sulla catena sono di categoria H1 (lubrificanti utilizzabili in caso di possibilità di contatto accidentale con il prodotto alimentare) e sono riconosciuti da NSF, organizzazione mondiale per la salute e l'ambiente.

#### Dotazioni standard

- Olio sulla catena di categoria H1
- Grasso del riduttore di categoria H1
- Catena di carico nickel plated
- Catena di manovra di acciaio inossidabile
- Gancio-bozzello non girevole di acciaio inossidabile

#### Optional su richiesta

- Catena di carico di acciaio inossidabile
- Verniciatura epossidica bianca
- Sacco raccogli catena di tela
- Sacco raccogli catena di acciaio inossidabile



### STANDARD



Olio e grasso per  
industria alimentare  
Food grade oil and  
grease



Catena di carico  
nickel plated  
Nickel plated  
load chain



Gancio bozzello  
di acciaio inossidabile  
Stainless steel  
bottom hook

### OPTIONAL



Verniciatura epossidica  
bianca  
White epoxy paint



Catena di carico  
di acciaio inossidabile  
Stainless steel  
load chain



Sacco raccogli catena  
in plastica  
Plastic chain  
container



Sacco raccogliatore  
di acciaio inossidabile  
Stainless steel chain  
container

# Paranchi manuali a catena serie K

K series manual chain hoists

## TIPO KH

Ad ingombro ridotto

KH TYPE

Low headroom version

### CARATTERISTICHE

#### SPECIFICATION

Il paranco KH è la soluzione ideale per operare in ambienti bassi e in spazi ristretti. Infatti, l'ingombro tra la trave di scorrimento e il gancio di carico è ridotto al minimo. Per esempio, il paranco da 15 tonnellate ha un ingombro sottotrave dal gancio di soli 300 mm. I paranchi KH sono disponibili, in versione standard, con portate fino a 25 ton. A richiesta sono realizzabili paranchi con portate superiori.

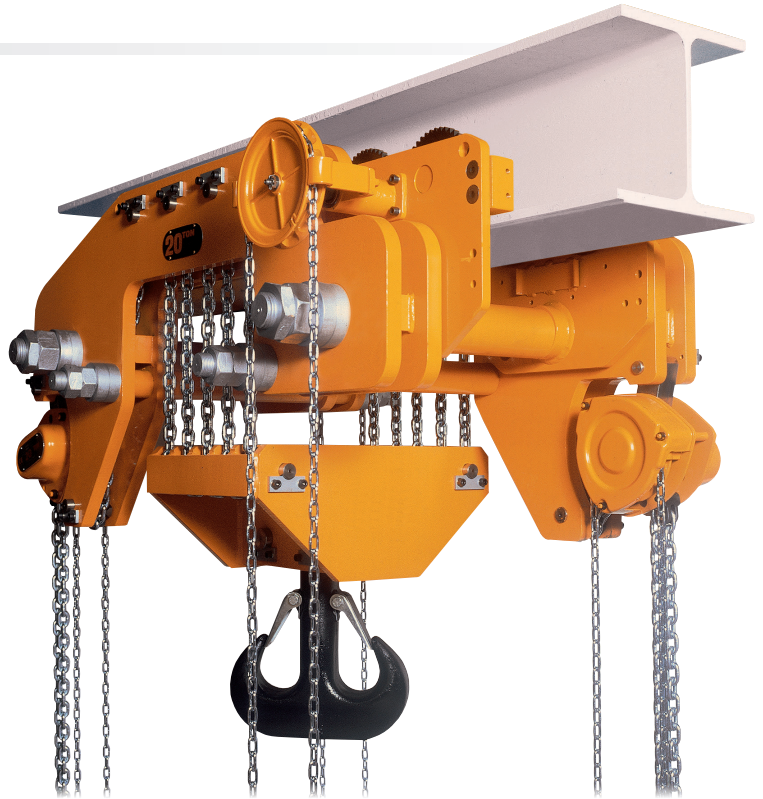
Sono disponibili anche in versione Atex.

KH chain hoists is the solution where headroom is restricted.

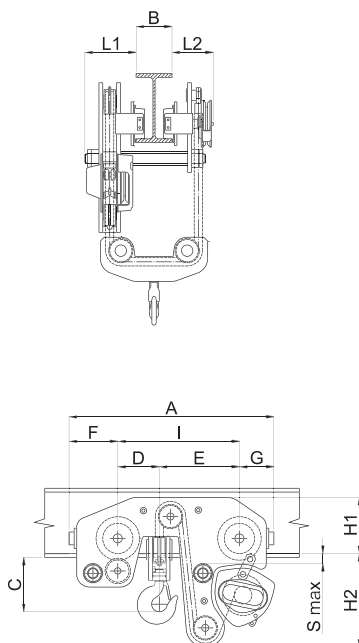
The vertical headroom between the bottom flange of the beam and the load hook is very short; for example, the headroom of a 15 ton hoist is 300 mm only.

KH low headroom hoists are available up to 25 ton WLL as standard.

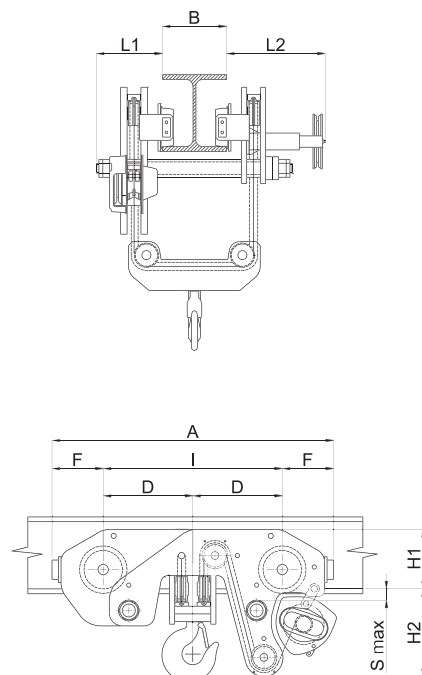
Upon demand, higher capacities and Atex version modification.



KH 20 - KH 30 - KH 50



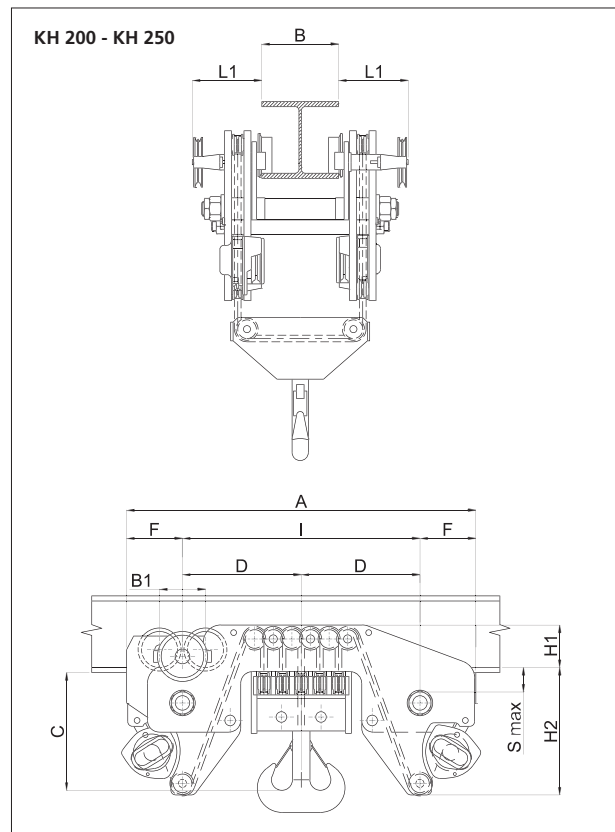
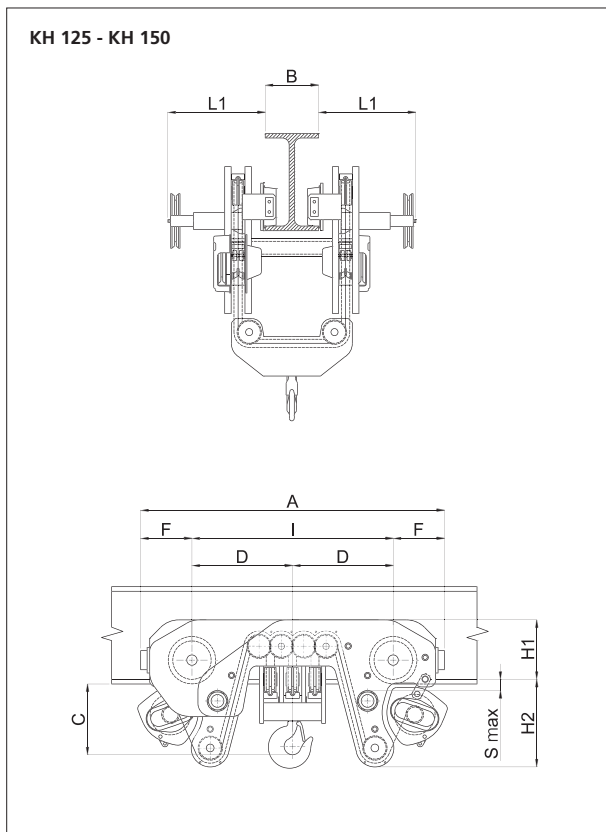
KH 75 - KH 100



### DATI TECNICI TECHNICAL DATA

Portata WLL	Tipo Type	Corsa gancio Std lift	Tiri catena Chain falls	Sforzo sulla catena di manovra Chain pull to lift full load	Catena svolta per sollevare un metro di corsa gancio Chain pulled to lift load 1 m	Larghezza trave B Flange width B	Peso netto Net weight	Peso per ogni metro addizionale Weight for additional one meter of lift
t		m	n°	kfg	m	mm	Kg	Kg
2.0	KH 20 S2/2	3	2	30	114	90-305	120	4,2
3.0	KH 30 S2/2	3	2	35	114	90-305	120	4,2
5.0	KH 50 S2/2	3	2	35	198	90-305	180	8
7.5	KH 75 S4/2	3	4	35	396	150-305	350	12
10.0	KH 100 S4/2	3	4	36	396	150-305	360	12
12.5	KH 125 S6/2	3	6	36x2	297x2	150-305	390	16
15.0	KH 150 S6/2	3	6	36x2	297x2	150-305	400	16
20.0	KH 200 S10/2	3	10	36x2	495x2	150-305	950	24
25.0	KH 250 S10/2	3	10	36x2	495x2	150-305	950	24

Portata WLL	Tipo Type	Minima quota Min. headroom	Dimensioni Dimensions											
			C mm	H1 mm	H2 mm	A mm	B1 mm	F mm	G mm	I mm	D mm	E mm	L1 max mm	L2 mm
2.0	KH 20 S2/2	200	160	335	760	-	175	115	470	186	284	200	160	50
3.0	KH 30 S2/2	200	160	335	760	-	175	115	470	186	284	200	160	50
5.0	KH 50 S2/2	220	220	365	800	-	190	135	475	162	313	240	170	45
7.5	KH 75 S4/2	280	232	342	1100	-	200	-	700	350	-	260	525	45
10.0	KH 100 S4/2	280	232	342	1100	-	200	-	700	350	-	260	525	45
12.5	KH 125 S6/2	300	232	342	1186	-	200	-	786	393	-	525	-	45
15.0	KH 150 S6/2	300	232	342	1186	-	200	-	786	393	-	525	-	45
20.0	KH 200 S10/2	500	196	570	1550	197	246	-	1058	529	-	440	-	90
25.0	KH 250 S10/2	500	196	570	1550	197	246	-	1058	529	-	440	-	90



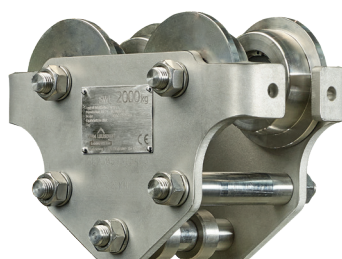
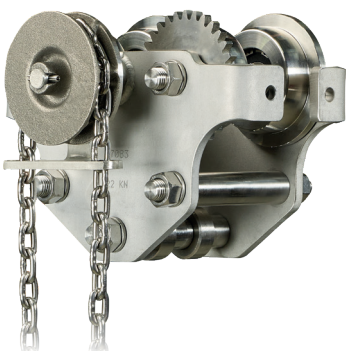
**PARANCO MANUALE AD INGOMBRO RIDOTTO KITO TIPO SHB**  
SHORT HEADROOM BLOCK KITO TYPE SHB



**PARANCO MANUALE AD INGOMBRO ULTRA-RIDOTTO VAN LEUSDEN**  
ULTRA-LOW HEADROOM TROLLEY-HOIST COMBINATION VAN LEUSDEN



**CARRELLI MANUALI DI ACCIAIO INOSSIDABILE VAN LEUSDEN**  
STAINLESS STEEL MANUAL TROLLEYS VAN LEUSDEN



### VERNICIATURE SPECIALI (PARANCHI K-KM-KH)

#### SPECIAL PAINTING (K-KM-KH HOISTS)

FAS can provide hoists and trolleys with epossidic painting for indoor aggressive environments or with poliuretanic or polyacrylic painting for outdoor or aggressive (marine) environments.

Fas può fornire paranchi e carrelli con verniciatura epossidica per applicazioni all'interno in presenza di acidi e solventi o cicli con verniciatura poliuretanic o poliaccrilica per esterni o ambienti aggressivi (marini).



### CATENE E GANCI NICHELATI (PARANCHI K-KH-KM)

#### NICKEL PLATED CHAIN AND HOOKS (K-KH-KM HOISTS)

Nickel protection offers a lower resistance to acids compared to the stainless steel, but much higher to the wear. Economical compared to stainless steel, does not require degrade of capacity of the hoist.

La protezione al nichel ha una resistenza agli acidi inferiore all'acciaio inossidabile, ma nettamente superiore per quanto riguarda la resistenza alla fatica. Economicamente vantaggiosa, non richiede il declassamento del paranco per mantenere i coefficienti di sicurezza richiesti dalle normative.

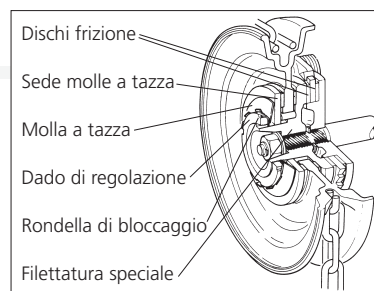


### LIMITATORE DI CARICO (PARANCHI K-KH)

#### OVERLOAD PROTECTION DEVICE (K-KH HOISTS)

The hoist with overload limiter protects hoist mechanism from damage due to overloading. When an overload is applied to the hoist, the overload limiter actuates not to operate the hoist.

Questo dispositivo protegge il paranco dai danni provocati da eccessivo sovraccarico. Quando viene applicato un sovraccarico al paranco, il dispositivo blocca la ruota di manovra impedendo il sollevamento del carico.



### SACCO RACCOGLICATENA (PARANCHI K-KH-KM-FH)

#### CHAIN CONTAINER (K-KH-KM-FH HOISTS)

Plastic material wear resistant. Upon demand steel chain containers available.

Di materiale plastico resistente all'usura. Su richiesta disponibili di acciaio. In caso di corse gancio elevate, un carrello od un golfare addizionale possono essere necessari.



# Paranchi manuali a catena serie CX

CX series manual chain hoists

**KITO**

**SERIE CX**

Con portata 250 e 500 kg

CX SERIES

WLL 250 and 500 kg

## CARATTERISTICHE SPECIFICATION

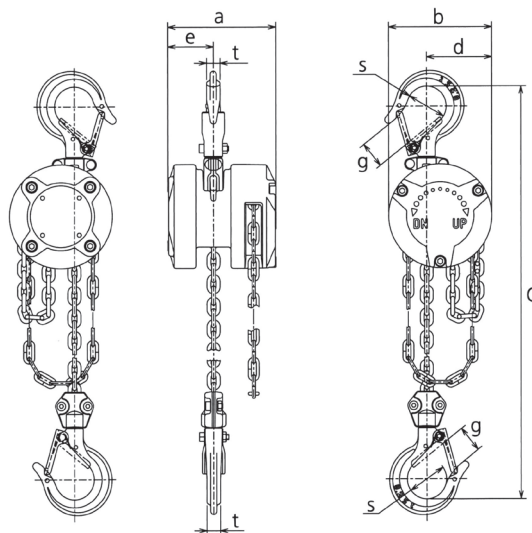
- CX serie includes two small manual chain hoists, with WLL 250 Kg and 500 Kg
  - Aluminium body, only 2,4 Kg (CX 003) and 4,5 Kg net weight (CX 005)
  - Very compact, only 217 mm between hooks (CX 003) and 260 mm (CX 005)
  - Only 15 Kg (CX 003) and 19 Kg (CX 005) hand pull to lift full load
  - Kito nickel plated load chain, greatly resistant to corrosion and wear
  - Overload limiter against accidental overloading
  - The unit can be operated from -40°C to 60°C
- La serie CX comprende 2 paranchi di dimensioni ridottissime, con portata 250 Kg e 500 Kg
  - Realizzati in alluminio, pesano solo 2,4 Kg (CX 003) e 4,5 Kg (CX 005)
  - Compattissimi, solo 217 mm tra i ganci (CX 003) e 260 mm (CX 005)
  - Sforzo sulla catena di manovra di solo 15 Kg (CX 003) e 19 Kg (CX 005)
  - Catena di carico al nichel, con elevata resistenza alla corrosione e alla fatica
  - Limitatore di carico di serie
  - Temperatura di utilizzo: -40°C / 60°C



TIPO CX003  
CX003 TYPE



TIPO CX005  
CX005 TYPE





# Paranchi manuali a catena serie CX

CX series manual chain hoists

KITO

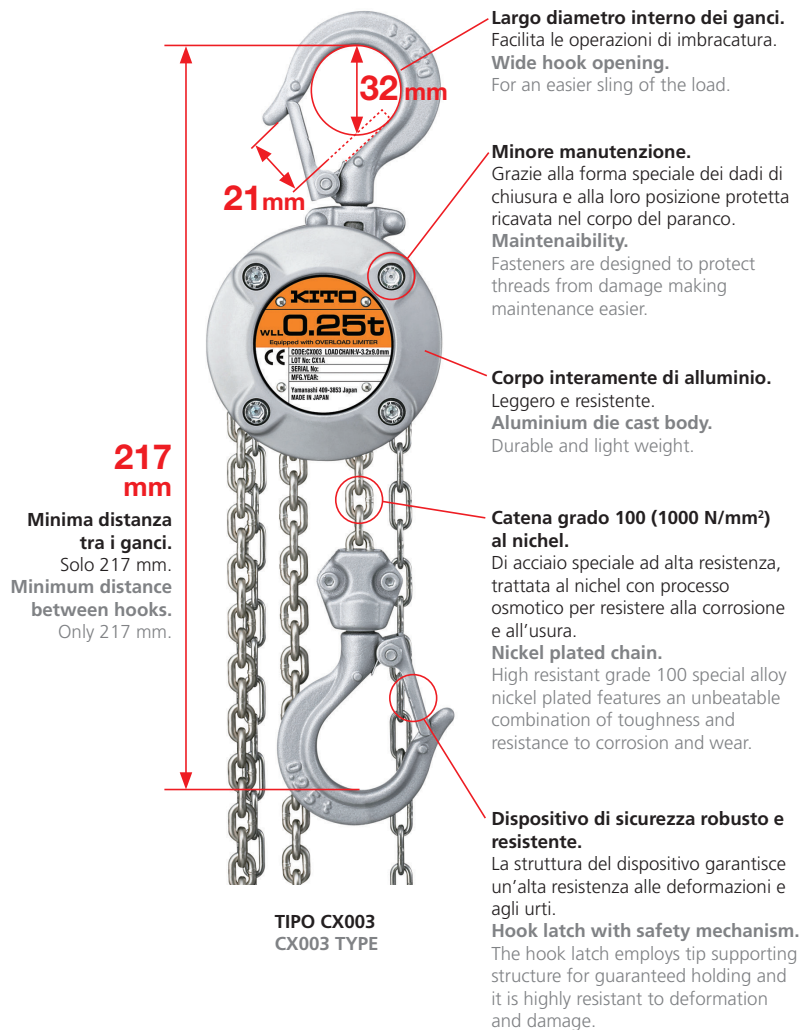
**SERIE CX**  
Con portata 250 e 500 kg

CX SERIES  
WLL 250 and 500 kg

## DATI TECNICI TECHNICAL DATA

Portata WLL	Tipo Type	Corsa gancio STD Std lift	Catena di manovra STD Std Hand chain	Sforzo sulla catena di manovra a pieno carico Hand pull to lift full load	Catena svolta per sollevare 1 m Chain pulled to lift load 1 m	Catena di carico Load chain		Carico di prova Test load	Peso con 3 m di corsa gancio Weight with 3 m lift	Peso per ogni metro addizionale di corsa gancio Weight for additional one meter of lift
						Diametro x tiri Diameter x falls	n°			
Kg		m	m	daN	m	mm	n°	Kg	Kg	Kg/m
250	CX003	3	3	15	33,8	3,2	1	310	2,4	0,4
500	CX005	3	3	19	42,8	4,3	1	630	4,5	0,9

Portata WLL	Tipo Type	Dimensioni Dimensions							
		a mm	b mm	c mm	d mm	e mm	g mm	s mm	t mm
250	CX003	88	84	217	53	37	21	32	11
500	CX005	102	102	260	66	44	24,5	35,5	12



# Paranchi manuali a catena serie FH

FH series manual chain hoists

## SERIE FH

Portate fino a 5 t

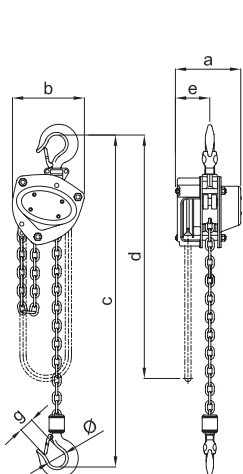
FH SERIES

WLL up to 5 t

### CARATTERISTICHE

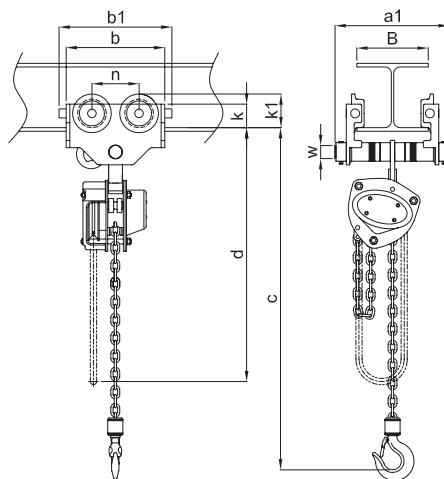
#### SPECIFICATION

- Compact and robust steel body
- Sure and reliable mechanical brake with safety pawl
- Zinc plated load chain according to EN 818-7
- Trolley wheels with ball bearings
- Safety lugs
- Rubber bumpers
- Corpo di acciaio robusto e compatto
- Freno sicuro e affidabile con saltarello di sicurezza
- Catena di carico elettrozincata a norme EN 818-7
- Ruote carrello su cuscinetti
- Staffe anticarruolamento
- Respingenti in gomma



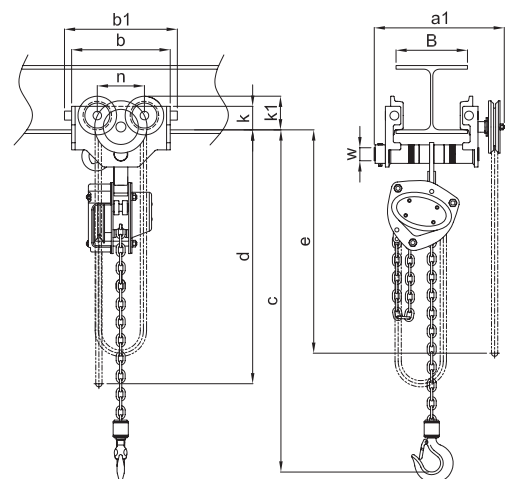
**FH/1G**

Con gancio di sospensione  
With hook suspension



**FH/2S**

Con carrello a spinta  
With plain trolley



**FH/2**

Con carrello meccanico  
With geared trolley

# Paranchi manuali a catena serie FH

FH series manual chain hoists

**SERIE FH**  
Portate fino a 5 t

FH SERIES  
WLL up to 5 t

## TIPO FH/1G CON GANCIO DI SOSPENSIONE

FH/1G TYPE WITH HOOK SUSPENSION

Portata WLL	Tipo Type	Corsa gancio STD Std Lift	Catena di manovra STD Std hand chain	Trazione alla catena di manovra Chain pull to lift full load	Catena svolta per sollevare un metro Chain pulled to lift load 1 m	Carico di prova Test load	Minima quota Min. headroom	Dimensioni Dimensions							Catena di carico Load chain		Peso netto Net weight	Peso per m addizionale di corsa gancio Weight for additional one meter lift
								a	b	d	e	g	ø	Diametro x tiri Diameter x falls	n°	Kg		
t		m	m	Kgf	m	t	C mm	a mm	b mm	d mm	e mm	g mm	ø mm	mm	n°	Kg	Kg	
0,25	FH3S1/1G	3	2,5	20	22	0,37	280	106	108	3000	68	22	18	4	1	6,5	1,3	
0,5	FH5S1/1G	3	2,5	25	25	0,75	280	128	130	3000	75	22	20	5	1	9	1,5	
1	FH10S1/1G	3	2,5	29	43	1,5	330	142	150	3000	76	26	25	6,3	1	12	1,8	
1,5	FH15S1/1G	3	2,5	34	57	2,25	360	158	170	3000	80	29	30	7,1	1	15	2,1	
2	FH20S1/1G	3	2,5	35	70	3	385	175	185	3000	88	35	33	8	1	20	2,3	
3	FH30S2/1G	3	2,5	40	115	4,5	510	158	220	3100	80	37	36	7,1	2	23	3,2	
5	FH50S2/1G	3	2,5	40	199	7,5	615	183	255	3100	90	43	43	9	2	37	4,4	

## TIPO FH/2S CON CARRELLO A SPINTA

FH/2S TYPE WITH PLAIN TROLLEY

Portata WLL	Tipo Type	Corsa gancio STD Std Lift	Catena di manovra STD Std hand chain	Larghezza trave B Flange width B		Raggio minimo curvatura Min. radius curve	Minima quota Min. headroom	Dimensioni Dimensions								Peso netto Net weight	Peso per m addizionale di corsa gancio Weight for additional 1m of lift
				Standard	Option			a1	b	b1	d	k	k1	n	w		
t		m	m	mm	mm	mm	C mm	a1 mm	b mm	b1 mm	d mm	k mm	k1 mm	n mm	w mm	Kg	Kg
0,25	FH3S1/2S	3	2,5	50 - 152	153 - 204	800	320 (395)	240	200	240	3000	45	70	100	24	15	1,5
0,5	FH5S1/2S	3	2,5	50 - 152	153 - 204	800	320 (395)	240	200	240	3000	45	70	100	24	15	1,5
1	FH10S1/2S	3	2,5	64 - 203	204 - 305	900	370 (460)	286	246	286	3000	55	80	120	30	25	1,8
1,5	FH15S1/2S	3	2,5	88 - 203	204 - 305	1000	400 (515)	317	276	316	3000	65	90	132	36	35	2,1
2	FH20S1/2S	3	2,5	88 - 203	204 - 305	1000	415 (540)	317	276	316	3000	65	90	132	36	40	2,3

- Le misure della quota a1 sono riferite a carrelli con perno standard.
- Tra parentesi quote con gancio e sospensione.
- Dimensions a1 are referred to trolleys with standard shaft.
- Between bracket dimensions with hook and suspension.

## TIPO FH/2 CON CARRELLO MECCANICO

FH/2 TYPE WITH GEARED TROLLEY

Portata WLL	Tipo Type	Corsa gancio STD Std Lift	Catena di manovra STD Std hand chain	Larghezza trave B Flange width B		Raggio minimo curvatura Min. radius curve	Minima quota Min. headroom	Dimensioni Dimensions								Peso netto Net weight	Peso per m addizionale di corsa gancio Weight for additional 1m of lift	
				Standard	Option			a1	b	b1	d	e	k	k1	n			w
t		m	m	mm	mm	mm	C mm	a1 mm	b mm	b1 mm	d mm	e mm	k mm	k1 mm	n mm	w mm	Kg	Kg
0,25	FH3S1/2	3	2,5	50 - 152	153 - 204	800	320 (395)	271	200	240	3000	2700	45	70	100	24	19	1,5
0,5	FH5S1/2	3	2,5	50 - 152	153 - 204	800	320 (395)	271	200	240	3000	2700	45	70	100	24	19	1,5
1	FH10S1/2	3	2,5	64 - 203	204 - 305	900	370 (460)	329	246	286	3000	2700	55	80	120	30	27	1,8
1,5	FH15S1/2	3	2,5	88 - 203	204 - 305	1000	400 (515)	344	276	316	3000	2700	65	90	132	36	37	2,1
2	FH20S1/2	3	2,5	88 - 203	204 - 305	1000	415 (540)	344	276	316	3000	2700	65	90	132	36	42	2,3
3	FH30S2/2	3	2,5	100 - 203	204 - 305	1200	(750)	346	332	372	3100	2700	85	118	154	42	61	3,2
5	FH50S2/2	3	2,5	114 - 203	204 - 305	1300	(812)	418	380	405	3100	2700	110	130	170	48	90	4,4

- Le misure della quota a1 sono riferite a carrelli con perno standard.
- Tra parentesi quote con gancio e sospensione.
- Dimensions a1 are referred to trolleys with standard shaft.
- Between bracket dimensions with hook and suspension.

## Paranchi manuali a catena serie FHR

FHR series manual chain hoists

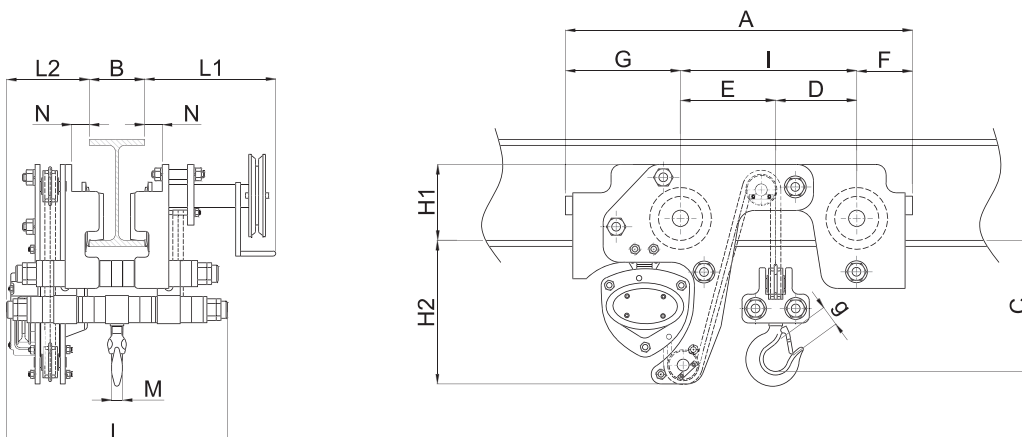
**SERIE FHR**  
Ad ingombro ridotto

FHR SERIES  
Low headroom version

### CARATTERISTICHE SPECIFICATION

FHR manual chain hoists are very compact and allow to meet the lifting height requirements.  
The headroom between the monorail and the hook is very limited: only 235 mm for a 5 ton hoist.

I paranchi manuali a catena FHR hanno un ingombro verticale ridottissimo e consentono di ottimizzare l'altezza disponibile.  
L'ingombro tra la trave di scorrimento ed il gancio di carico è ridotto al minimo: solo 235 mm per un paranco da 5 t.



# Paranchi manuali a catena serie FHR

FHR series manual chain hoists

**SERIE FHR**

Ad ingombro ridotto

FHR SERIES

Low headroom version

## DATI TECNICI TECHNICAL DATA

Portata WLL	Tipo Type	Corsa gancio STD Std Lift	Catena di manovra STD Std hand chain	Sforzo sulla catena di manovra Chain pull to lift full load	Catena svolta per sollevare un metro di corsa gancio Chain pulled to lift load 1 m	Larghezza trave B Flange width B			Carico di prova Test load	Catena di carico Load chain		Peso Weight	Peso per m addizionale di corsa gancio Weight for additional 1m of lift
						Standard	Option			Diametro x tiri Diameter x falls			
t		m	m	Kgf	m	mm	mm	mm	t	mm	n°	Kg	Kg
1	FHR10S2/2	3	2,5	29	50	74-150	151-220	221-305	1,5	5	2	70	2
2	FHR20S2/2	3	2,5	30	86	82 -156	157-210	211-305	2,3	6,3	2	120	2,8
3,2	FHR30S2/2	3	2,5	35	140	106-223	-	224-305	4,5	8	2	180	4
5	FHR50S4/2	3	2,5	35	280	119-215	-	216-305	7,5	8	4	290	10
6,3	FHR63S4/2	3	2,5	35	280	119-215	-	216-305	8,5	8	4	295	10

Portata WLL	Tipo Type	Minima quota Min. headroom	Dimensioni Dimensions													
			C mm	A mm	D mm	E mm	F mm	G mm	H1 mm	H2 mm	I mm	L mm	L1 mm	L2 mm	M mm	N mm
1	FHR10S2/2	135	554	129	151	77	83	117	223	280	348	217	134	18	27,5	28
2	FHR20S2/2	160	684	149	211	105	195	165	265	360	392	240	152	24	36,5	36
3,2	FHR30S2/2	190	765	169	236	110	225	165	325	405	499	240	173	28	44	40
5	FHR50S4/2	235	873	201	279	135	245	184	327	480	512	259	180	37	39	45
6,3	FHR63S4/2	235	873	201	279	135	245	184	327	480	512	259	180	37	39	45



## CARATTERISTICHE

### SPECIFICATION

**Wide selection of beam width:** FPH and FGH trolleys are adjustable for various and most width sizes of tapered and flat flanges up to 305 mm width beams by changing arrangement of adjusting spacers.

**Pivot mounted:** both sides plates are pivot mounted so that trolleys can move freely at adequate angles with flange surface. Even if there are irregularities on flange surface such as welded joints, the weight of load is evenly distributed on all four wheels.

**Ball Bearings:** High grade sealed ball bearing are used on four wheels for smooth operation. So no lubrication required.

**Protective Lugs:** Kito's trolleys have protective lugs which hold trolley surely on beam and guard against damage to trolley and trolley wheels arising from a collision with the stopper or between two trolleys.

**Idonei per ogni tipo di trave:** i carrelli FPH e FPG sono idonei a scorrere su travi con ali piatte o inclinate con larghezza fino a 305 mm, semplicemente spostando il posizionamento dei distanziali.

**Spalle pivottanti:** le spalle del carrello sono montate su un unico perno in modo da permettere a tutte le ruote di appoggiare in modo uniforme sulla trave. Anche in presenza di irregolarità sulla trave, il carico è sempre distribuito sulle 4 ruote.

**Cuscinetti a sfera:** cuscinetti a sfera schermati permettono uno scorrimento dolce e uniforme sulla trave con il minimo sforzo. Nessuna ulteriore lubrificazione è richiesta.

**Dispositivo anticaduta:** i carrelli sono dotati di dispositivi anticaduta e paracolpi in gomma.

## CARRELLI MANUALI A SPINTA TIPO FPH

### PLAIN TROLLEYS FPH TYPE



Tipo Type	Portata WLL  t	Larghezza trave Flange width		Raggio minimo curvatura Min. radius curve  mm	Peso netto Net weight  Kg
		Standard mm	Option mm		
FPH 005	0,5	50 - 152	153 - 203	800	6
FPH 010	1	64 - 203	204 - 305	900	10
FPH 020	2	88 - 203	204 - 305	1000	18

## CARRELLI MANUALI A CATENA TIPO FGH

### GEARED TROLLEYS FGH TYPE



Tipo Type	Portata WLL  t	Larghezza trave Flange width		Raggio minimo curvatura Min. radius curve  mm	Peso netto Net weight  Kg
		Standard mm	Option mm		
FGH 005	0,5	50 - 152	153 - 203	800	7
FGH 010	1	64 - 203	204 - 305	900	13
FGH 020	2	88 - 203	204 - 305	1000	21
FGH 030	3	100 - 203	204 - 305	1200	32
FGH 050	5	114 - 203	204 - 305	1300	48

**DATI TECNICI**  
TECHNICAL DATA

Tipo* Type*	Catena Chain  mm	Dimensioni Dimensions				Peso Weight  Kg
		ØA mm	B mm	ØC mm	ØD mm	
VLC 140	ø 5x18,5	140	42	50	-	1,6
VLC 220	ø 5x18,5	220	42	50	16	3,6
VLC 270	ø 5x18,5	268	42	50	16	4
VLC 320	ø 5x18,5	320	42	65	18	6
VLC 390	ø 5x18,5	390	61	75	20	10,6

\* Codice 2VLC: tipo grezzo  
Codice 0VLC: tipo completo di foro centrale

\* Code 2VLC: without hole  
Code 0VLC: with hole

