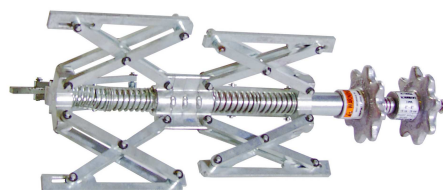
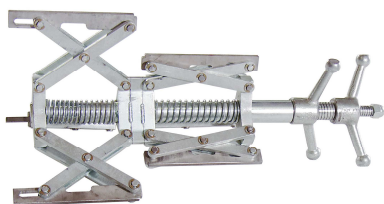


Internal Fit-Up Clamp

accoppiatore interno

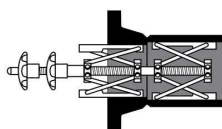


Punti di contatto in acciaio inox. Costruzione in un unico pezzo. Sistema facile e veloce

Un versatile sistema per l'allineamento interno di flange e/o tubi anche con diametri differenti.



tubo-tubo



differenza di diametri



tubo-flangia

Cod.art.	Descrizione	Diametro tubi		Peso [kg]
		[mm]	[""]	
9784100	Accoppiatore Interno Per Tubi Internal Fit-Up Clamp Small	50 ÷ 100	2 ÷ 4	1,1
9784102	Accoppiatore Interno Per Tubi Internal Fit-Up Clamp Medium	100 ÷ 200	4 ÷ 8	3,9
9784103	Accoppiatore Interno Per Tubi Internal Fit-Up Clamp Large	200 ÷ 300	8 ÷ 12	12,7